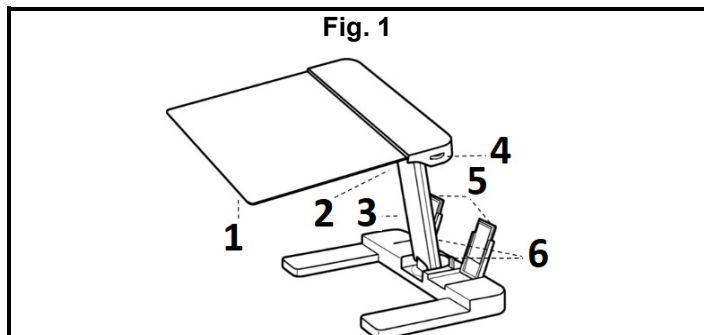


LOUPE DE LECTURE PLEINE PAGE AVEC ÉCLAIRAGE LED

MODE D'EMPLOI

LIRE LE MODE D'EMPLOI AVANT LA PREMIERE UTILISATION. ET A CONSERVER POUR RÉFÉRENCE ULTÉRIEURE !

DESCRIPTION DU PRODUIT



1. Loupe
2. Compartiment à piles
3. Bras pivotant
4. Interrupteur ON/OFF et variateur de lumière LED réglable
5. Support réglable (x2)
6. Clip

- Grossissement: X3
- LEDS (x13): 0.2W, 24-26LM, 3.0-3.2V chacune

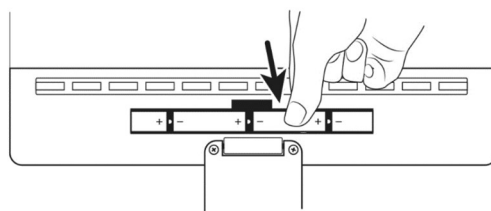
INSTALLATION DES PILES

Piles requises: 4 x 1,5V AA (non fournies)



Avant de remplacer les piles, assurez-vous que l'interrupteur est en position «OFF». (Assurez-vous qu'il a été complètement tourné vers la position « OFF »).

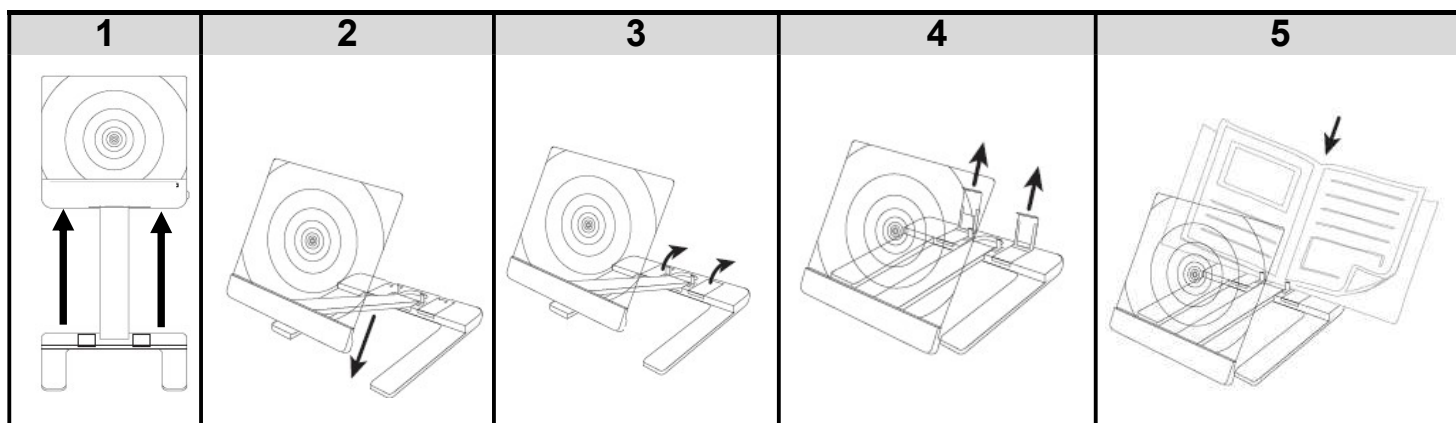
Ouvrez le compartiment à piles situé à l'arrière de la loupe. En faisant attention à la polarité indiquée à l'intérieur, positionnez 2 piles à gauche, une pile à tout à droite puis la dernière au milieu. Voir l'illustration ci-contre.



UTILISATION

Avant la première utilisation, retirez la pellicule de protection de la loupe.

1. INSTALLATION/



Déployez-la sur une surface plane et stable.

Abaissez la loupe comme indiqué sur l'illustration.

Soulevez les supports.

Ajustez-les.

Placez un livre entre les supports et les clips pour le maintenir en place.

Remarque : Les clips sont ajustables. Il suffit de les retirer et de les insérer dans l'une des 4 fentes en fonction de l'épaisseur du livre.

2. LUMIÈRE LED

« **ON** » = Allumer et augmenter la luminosité

Tournez la molette sur la position ON jusqu'à ce que vous entendiez un clic pour allumer la lampe. Continuez à tourner lentement pour augmenter la luminosité.



« **OFF** » = Diminue la luminosité et éteindre

Diminue la luminosité et s'éteint

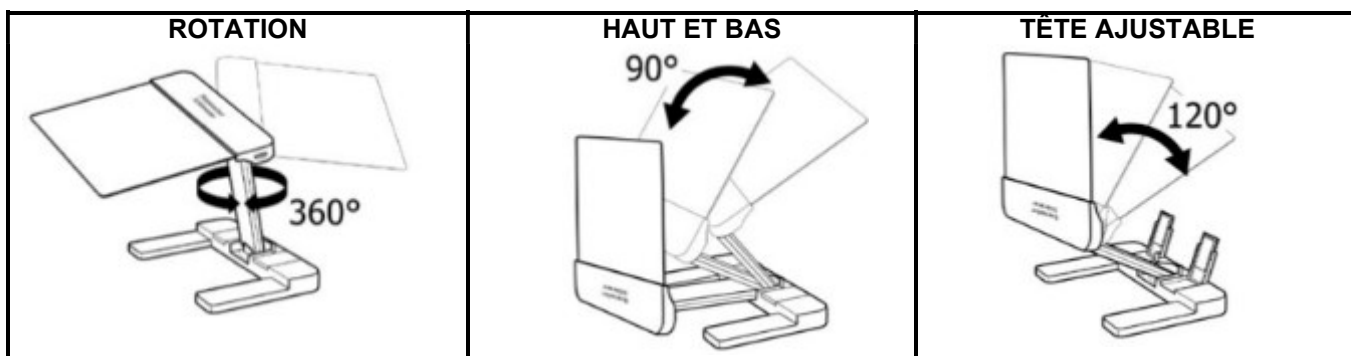
Tournez lentement la molette sur la position OFF pour diminuer la luminosité.

Continuez à tourner jusqu'à ce que vous entendiez un clic pour éteindre.

OFF → ON

3. DIFFÉRENTES POSITIONS

Assurez-vous que la tête est droite avant de changer de position de la loupe.



ATTENTION

- **ATTENTION RISQUE D'INCENDIE: NE LAISSEZ PAS LA LOUPE EXPOSÉE AUX RAYONS DIRECTS DU SOLEIL !**
- Ne regardez jamais directement le soleil à travers les loupes ou à l'œil nu pour éviter tout risque de blessure permanente et irréversible.
- **NE DIRIGEZ PAS** le faisceau lumineux directement dans les yeux.
- **N'IMMERGEZ PAS** la lampe dans l'eau ou tout autre liquide.
- Ceci n'est pas un jouet Tenez hors de portée des enfants.
- **ATTENTION:** Dans tous les cas, ne regardez jamais directement une LED allumée sans protection.
- Ne regardez jamais d'autres sources d'intensité lumineuse fortes avec la loupe.
- Tenir à l'écart des sources de chaleur, de la lumière solaire directe, de l'humidité, de l'eau et des autres liquides.
- Ne pas court-circuiter, modifier, démonter ou perforer.
- Manipulez le produit avec soin. Un coup, un choc ou une chute, même de faible hauteur, peut l'endommager.

AVERTISSEMENTS CONCERNANT LES PILES

- Si la loupe n'est pas utilisée pendant une longue période ou si l'éclairage est faible, retirez les piles pour éviter les risques de fuite.
- Ne mélangez pas des piles alcalines, ordinaires (carbone zinc) et rechargeables (nickel hydrure).
- Ne mélangez pas des piles neuves et usagées.
- N'essayez pas de recharger des piles non rechargeables.
- Retirez les piles rechargeables de l'appareil (si possible) avant de les charger.
- Les piles rechargeables doivent toujours être rechargées sous la surveillance d'un adulte.
- Enlevez les piles usagées.
- Ne court-circuitez pas les bornes d'alimentation.
- Utilisez toujours des piles du type recommandé ou d'un type équivalent.
- Respectez la polarité des piles.

NETTOYAGE ET ENTRETIEN

- Utiliser un chiffon doux pour nettoyer la lentille.
- NE PAS utiliser pas d'alcool ou de produits corrosifs.

ATTENTION : Vous ne devez pas vous débarrasser de cet appareil avec vos déchets ménagers. Un système de collecte sélective pour ce type de produit est mis en place par les communes, vous devez vous renseigner auprès de votre mairie afin d'en connaître les emplacements. En effet, les produits électriques et électroniques contiennent des substances dangereuses qui ont des effets néfastes sur l'environnement ou la santé humaine et doivent être recyclés.

Ce symbole indique que les équipements électriques et électroniques font l'objet d'une collecte sélective, il représente une poubelle sur roues barrée d'une croix.



Importé par EML- enseigne: Prodis, 1 rue de Rome F-93110 Rosny-sous-Bois - / Fabriqué en RPC/ France

Distribué par EUROTOPS VERSAND GMBH Elisabeth-Selbert-Str. 3 D-40764 LANGENFELD/ Allemagne

