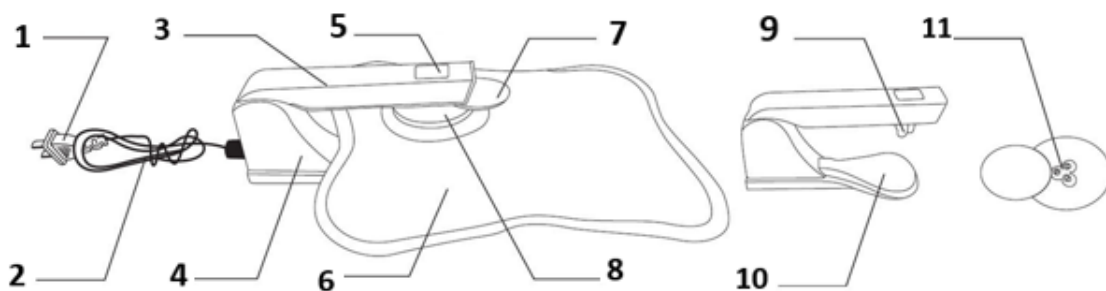


1. Stecker
2. Netzkabel
3. Mobile Post
4. Ladestation
5. Ladekontrollleuchte
6. Tasche
7. Deckel
8. Fester Deckel
9. Ladegerätanschluss
10. Basis
11. Ladeanschluss



SICHERHEITSWARNUNGEN

- Diese Anweisungen sind sehr wichtig, bitte lesen Sie diese Bedienungsanleitung, bevor Sie das Gerät verwenden, und bewahren Sie sie zum späteren Nachschlagen auf.
- JOCCA ist nur für die ordnungsgemäße Verwendung dieses Produkts wie in diesem Handbuch beschrieben verantwortlich.
- Bevor Sie das Gerät zum ersten Mal verwenden, packen Sie es aus und überprüfen Sie, ob es sich in einwandfreiem Zustand befindet. Wenn nicht, verwenden Sie das Gerät nicht und wenden Sie sich an JOCCA, da die Garantie alle Herstellungsfehler abdeckt.
- Nicht bei Kindern unter drei Jahren anwenden, da diese nicht auf Überhitzung reagieren können.
- Kinder zwischen 3 und 8 Jahren dürfen dieses Gerät nur unter Aufsicht eines Erwachsenen verwenden.
- Dieses Gerät kann von Kindern ab 8 Jahren und Personen mit eingeschränkten körperlichen, sensorischen oder geistigen Fähigkeiten oder Mangel an Erfahrung oder Wissen verwendet werden, wenn sie beaufsichtigt oder in angemessener und sicherer Weise über die Verwendung des Geräts unterwiesen wurden und die verbundenen Gefahren verstehen. Alle Reinigungs- und Wartungsarbeiten müssen vom Benutzer durchgeführt werden oder, wenn sie von einem Kind ab 8 Jahren durchgeführt werden, müssen beaufsichtigt werden.
- Vom Benutzer durchzuführende Reinigungs- und Wartungsarbeiten dürfen nicht von Kindern durchgeführt werden, es sei denn, sie sind älter als 8 Jahre oder werden beaufsichtigt.
- Bewahren Sie das Gerät und sein Kabel außerhalb der Reichweite von Kindern unter 8 Jahren auf.
- Kinder sollten beaufsichtigt werden, um sicherzustellen, dass sie nicht mit dem Gerät spielen.
- Lassen Sie das Gerät nicht auf oder in der Nähe eines heißen Gas- oder Elektroherds oder in oder neben einem beheizten Ofen oder Mikrowellenherd stehen.
- Dieses Gerät darf nicht von hitzeunempfindlichen Personen und anderen gefährdeten Personen, die nicht in der Lage sind, auf Überhitzung zu reagieren, benutzt werden.
- Bevor Sie das Gerät an das Stromnetz anschließen, prüfen Sie, ob Kabel und Stecker in einwandfreiem Zustand sind und ob die auf dem Gerät angegebene Spannung für Ihre Elektroinstallation gültig ist.
- Untersuchen Sie das Gerät regelmäßig auf Anzeichen von Verschleiß oder Beschädigung.
- Wenn das Netzkabel oder der Stecker beschädigt ist, verwenden Sie das Gerät nicht und versuchen Sie nicht, das Kabel auszutauschen. Wenden Sie sich direkt an den autorisierten technischen Kundendienst von JOCCA, wo er korrekt ausgetauscht wird.
- Lassen Sie das Gerät niemals unbeaufsichtigt laufen.
- Um das Gerät vom Stromnetz zu trennen, ziehen Sie nicht am Kabel, sondern immer am Stecker.
- Ziehen, drehen, quetschen oder tragen Sie das Heizkissen nicht am Netzkabel.
- Wenn Ihr Gerät heruntergefallen ist oder in Wasser oder eine andere Flüssigkeit gefallen ist, verwenden Sie es nicht und versuchen Sie nicht, es zu reparieren. Kontakt zum technischen Kundendienst von JOCCA.
- Berühren Sie das Gerät niemals mit feuchten oder nassen Händen.
- **BENUTZEN SIE DAS GERÄT NIEMALS, WENN ES FEUCHT ODER NASS IST!**
- Stecken oder stecken Sie keine Nadeln oder andere spitze oder scharfe Gegenstände in das Gerät.
- Verwenden Sie das Produkt nicht zerknittert oder gefaltet.

- Dieses Produkt ist kein medizinisches Gerät und dient nicht gesundheitlichen Zwecken. Nicht für den medizinischen Gebrauch in Krankenhäusern bestimmt.

- Wenn Sie während der Anwendung Schmerzen oder andere Beschwerden verspüren, stellen Sie die Anwendung sofort ein.

GEBRAUCHSANWEISUNG

- Legen Sie den Beutel auf eine ebene, horizontale Oberfläche, die Temperaturen standhalten kann (oder legen Sie ihn auf eine hitzebeständige Unterlage).

-Setzen Sie die Ladestation auf die Tasche, um mit dem Aufladen fortzufahren, wie in Abbildung 2 gezeigt.

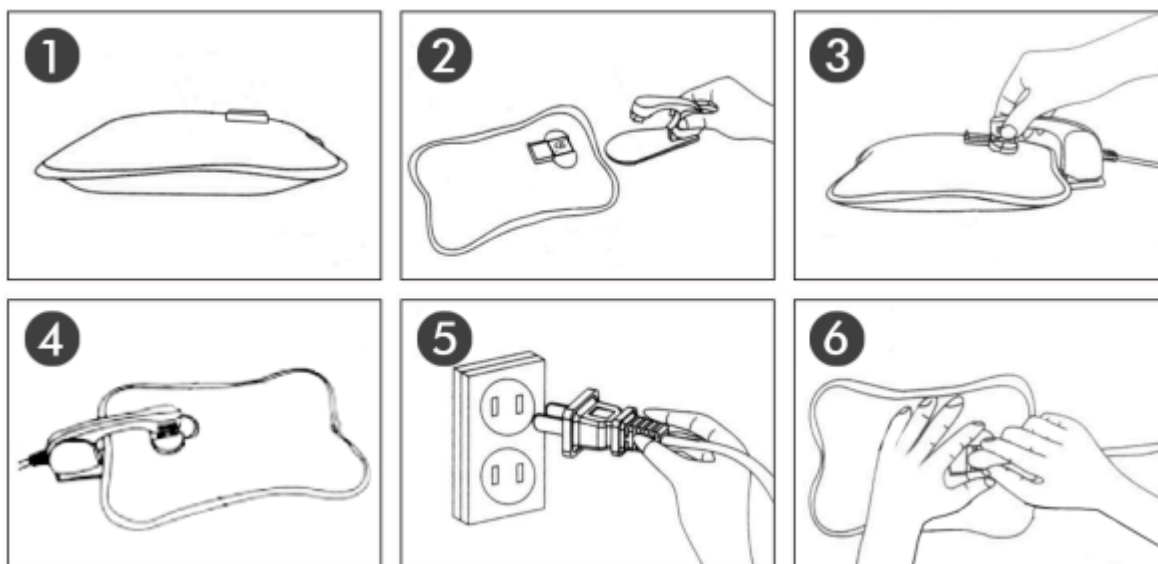
- Es gibt die Abdeckung der Tasche, die den Zugang zum Ladeanschluss ermöglicht, und stecken Sie den Stecker des Ladegeräts ein, stellen Sie sicher, dass Sie den gesamten Stecker eingesteckt haben, wie in Abbildung 3 gezeigt. Dieser Schritt ist sehr einfach, da das Ladegerät von a mobile Post.

-Sobald alle Verbindungen hergestellt sind, können Sie den Stecker an das Stromnetz anschließen und die „Ladeanzeige“ leuchtet auf. Wenn die Tasche ihre maximale Temperatur erreicht hat, schaltet sich die Ladekontrollleuchte automatisch aus.

-Die Tasche wird zwischen 2 – 4 Stunden warm, je nach Körpertemperatur und Umgebungstemperatur.

- Ziehen Sie den Stecker aus der Steckdose und fahren Sie fort, den Wasserbeutel vom Ladegerät zu trennen, halten Sie den Wasserbeutel im Bereich der Kappe und entfernen Sie den Stecker, wie in Zeichnung 6 zu sehen.

-Schließen Sie den Ladedeckel und Sie können jetzt den Wasserbeutel verwenden.



REINIGUNG UND LAGERUNG

-Stellen Sie sicher, dass das Gerät vor der Reinigung von der Stromversorgung getrennt ist.

- Verwenden Sie keine Scheuermittel oder Produkte, die das Gerät beschädigen könnten.

- Lassen Sie das Gerät abkühlen, bevor Sie mit der Reinigung fortfahren.

-Wenn Sie das Gerät nicht verwenden, bewahren Sie es an einem trockenen Ort auf und vermeiden Sie es, schwere Gegenstände darauf abzustellen.

- Bewahren Sie es nach Gebrauch an einem trockenen und sicheren Ort auf.

- Vermeiden Sie Falten und überprüfen Sie regelmäßig, ob das Kabel oder der Netzstecker beschädigt sind. Wenn ja, verwenden Sie das Gerät nicht, versuchen Sie nicht, das Kabel auszutauschen, sondern bringen Sie es direkt zum technischen Kundendienst von JOCCA.

TECHNISCHE DATEN



220-240V ~50Hz 380W

Dieses Produkt entspricht den Richtlinien 2014/35/EU EMC, 2014/30/EU LVD, 2011/65/EU & 2015/863/EU ROHS.

PRODUKTRECYCLING – UMWELT



Werfen Sie dieses Produkt am Ende seiner Nutzungsdauer nicht in den Müll. Bringen Sie es zu einer dafür vorgesehenen Sammelstelle (unterliegt der DEEE-Richtlinie 2012/19/EU).