



Avvertissement : Veuillez lire ce manuel d'instructions attentivement avant d'utiliser l'instrument et le conserver pour une utilisation future.



A. CONSIGNES DE SECURITE GENERALES

1. Cet appareil est destiné à un usage domestique uniquement. N'utilisez l'appareil que comme indiqué dans ce mode d'emploi.
2. Pour éviter tout choc électrique, n'immergez jamais le câble d'alimentation, la prise ou toute autre partie de l'appareil dans l'eau ou tout autre liquide.
3. Ne manipulez pas l'appareil ni la prise avec les mains mouillées.
4. Lorsque vous débranchez le câble, tirez-le toujours au niveau de la fiche, ne tirez pas sur le câble lui-même.
5. Lorsque vous utilisez l'appareil, déroulez toujours complètement le cordon d'alimentation de son logement afin d'éviter la surchauffe de l'appareil.
6. N'utilisez pas l'appareil si la prise ou le câble d'alimentation est endommagé, en cas de mauvais fonctionnement, s'il est tombé dans l'eau ou si vous l'avez laissé tomber.
7. Ne tentez jamais de réparer l'appareil par vous-même. Faites-le toujours réparer par un centre de service après-vente ou un centre de réparation qualifié.
8. Utilisez toujours l'appareil sur une surface sèche.
9. N'utilisez pas l'appareil à l'extérieur.
10. Gardez l'appareil à l'écart des sources de chaleurs comme les radiateurs, afin d'éviter la déformation des parties en plastique.
11. N'utilisez pas de produits nettoyants abrasifs pour nettoyer l'appareil.

B. CONSIGNES DE SECURITE PARTICULIERES

⚠ ATTENTION : l'exposition au laser utilisé dans le graveur présente un danger pour les yeux. N'essayez pas d'ouvrir le capot. Afin de réduire les risques de chocs électriques, ne retirez pas le capot (ni l'arrière du dispositif). Aucune pièce interne ne peut être remplacée par l'utilisateur. Pour la maintenance de l'appareil, adressez-vous à un professionnel qualifié.

L'utilisation de commandes ou de procédures différentes de celle spécifiées ci-après peut entraîner une exposition à des rayons dangereux.



AVERTISSEMENT : afin de réduire les risques d'incendie ou de choc électrique, n'exposez pas l'appareil à l'humidité et tenez-le au sec.

Attention !

La rotation du disque est très rapide dans le lecteur.

L'utilisation de CD-ROM non standard, endommagés ou usagés peut entraîner des dommages irréparables au niveau du lecteur et briser ou concasser le disque pendant son utilisation.

Le concassage du disque peut se produire lors de l'utilisation d'un CD-ROM endommagé dans le lecteur. Ceci se produit rarement, mais des mesures peuvent être prises pour l'empêcher.

Vérifiez toujours l'état des supports avant de les insérer dans le lecteur.

- 1. Prenez soin de ne pas utiliser de CD-ROM usés, fêlés, voilés ou de mauvaise qualité pour ne pas endommager le lecteur.**
- 2. Vérifiez la partie plastique du centre du disque, la présence de fissures à ce niveau est la principale cause de concassage de disque.**
- 3. Ne tentez pas de lire les CD-ROM ayant un format non-standard (non-circulaires) ou des disques au format carte de visite.**

Comment protéger les disques pour qu'ils ne soient pas endommagés ?

- 1. Lorsqu'un disque n'est pas utilisé, retirez-le du lecteur.**
- 2. Conservez les disques dans leur boîtier, éloignés de la lumière directe du soleil et de sources de chaleur.**

Des vibrations excessives ou une secousse soudaine appliquée au lecteur risquent d'entraîner un fonctionnement incorrect. Evitez d'exposer le lecteur à des changements brusques de température, car cela peut entraîner la production de condensation à l'intérieur du lecteur.

C. INSTALLATION

Evitez de placer le lecteur dans un endroit exposé à

- Une forte humidité
- Une quantité de poussière excessive
- La lumière directe du soleil
- Des températures élevées
- Des vibrations importantes

Veillez à retirer le disque avant de déplacer le lecteur. Sinon le disque risque d'être endommagé, entraînant la perte de données. Veillez à ce qu'aucun corps étranger ne pénètre dans le lecteur, un liquide ou un objet métallique par exemple. Au cas où un corps étranger pénétrerait dans le lecteur, prenez contact avec un centre de réparation.

Ne débranchez pas ou ne déplacez pas l'appareil pendant le fonctionnement du lecteur.

Evitez les chocs.

Le bon fonctionnement de la connexion via un plot USB n'est pas garanti.

Lors de la connexion à une interface USB1.1, les images et le son risquent d'être interrompus au cours de la lecture d'une vidéo DVD. Pour une lecture plus régulière des DVD, il est nécessaire de brancher le lecteur à un connecteur USB 3.0 ultra rapide.

1) Panneau de contrôle



- 1. Tiroir**
- 2. Indicateurs de l'activité du graveur**
- 3. Bouton Ejection**
- 4. Bouton d'éjection d'urgence**

2) Connexion à l'ordinateur

Vérifiez que votre ordinateur dispose d'un port USB libre pour pouvoir connecter le lecteur à l'ordinateur. Connectez le câble USB à votre ordinateur.



3) Insertion ou éjection d'un disque

Appuyez sur le bouton d'éjection (③). Le plateau de disque sera éjecté.
Placez le disque dans le centre du plateau avec le côté où figure l'étiquette faisant face en haut.
Poussez le disque bien au centre jusqu'à ce qu'il soit bien stable.
Poussez complètement le plateau de disque pour le refermer.

Répétez la même procédure pour retirer un disque.

Attention ne jamais actionner le bouton d'éjection pendant que le voyant d'activité situé sur le lecteur clignote ou pendant la gravure d'un CD ou DVD.

Ce lecteur dispose d'une fonctionnalité permettant d'éjecter manuellement le CD si cela s'avère nécessaire en cas de défaillance du lecteur ou de coupure de courant.

REMARQUE : ne faites pas usage de cette fonctionnalité sauf en cas d'urgence. Son utilisation excessive risque d'entraîner un mauvais fonctionnement.

- Mettez l'appareil hors tension
- Insérez un objet à pointe fine (l'extrémité d'un trombone par exemple) dans le petit orifice situé à droite du bouton d'éjection.
- La trappe frontale s'ouvre et le plateau du disque sort en partie.
- Tirez sur le plateau pour l'ouvrir totalement.

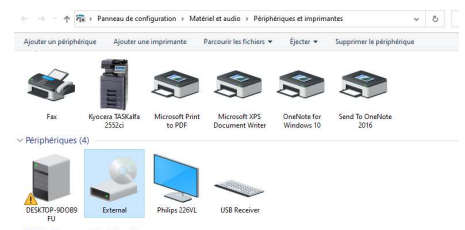
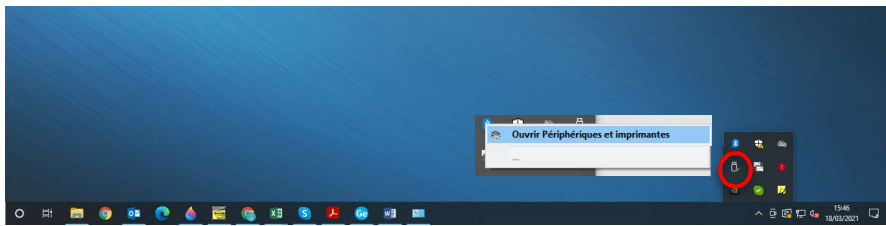
4) Lecture/gravure

Une fois votre lecteur connecté à l'ordinateur, insérez un disque.
Soit le disque CD ou DVD sera détecté automatiquement par votre ordinateur, dans ce cas une fenêtre s'ouvre en bas à droite de votre écran et vous propose différentes actions à exécuter.



Si aucune fenêtre ne s'ouvre automatiquement, cliquez sur l'icône des périphériques en bas à droite de votre écran puis sur « ouvrir périphériques et imprimantes ».

Dans la liste des périphériques proposés, faites un clic droit sur le périphérique « external » et choisissez l'action à exécuter : ouvrir le fichier ou lire le fichier etc...



Le logiciel intégré de votre ordinateur prend le relais à ce moment-là : suivez alors les instructions de votre logiciel habituel (par exemple windows média player sous windows ou i-tunes sous Mac).
Selon le format de votre CD/DVD il vous faudra peut-être installer des extensions ou un logiciel qui prend en charge plus de formats (VLC media player par exemple).

D. CONSEIL D'ENTRETIEN

Nettoyez le produit uniquement avec un chiffon sec ou légèrement humide et non pelucheux.
N'utilisez pas de produits nettoyants abrasifs pour nettoyer l'appareil.

E. CARACTERISTIQUES TECHNIQUES

- Compatible : WIN XP, WIN 7, WIN 8, MAC OS, WIN Vista.

L 8888/ XXX

- Supports compatibles : DVD - CD - DVD RW - CD RW - VCD
- Alimentation : interface USB3.00 (Rétrocompatible avec USB2.0)
- Lecture/Ecriture : X 8 (DVD+R,DVD-R, DVD+RW,DVD-RW) X 24 (CD-R, CD-RW)



Mise au rebut de l'appareil :

La directive Européenne 2012/19/EC sur les déchets des Equipements électriques et Electroniques (DEEE), exige que les appareils ménagers usagés ne soient pas jetés dans le flux normal des déchets municipaux. Les appareils usagés doivent être collectés séparément afin d'optimiser le taux de récupération et le recyclage des matériaux qui les composent et réduire l'impact sur la santé humaine et l'environnement.

Cet appareil n'est pas prévu pour être utilisé par des personnes (y compris des enfants) dont les capacités physiques, sensorielles ou mentales sont réduites, ou des personnes dénuées d'expérience ou de connaissance, sauf si elles ont pu bénéficier, par l'intermédiaire d'une personne responsable de leur sécurité, d'une surveillance ou d'instructions préalables concernant l'utilisation de cet appareil. Il convient de surveiller les enfants pour s'assurer qu'ils ne jouent pas avec l'appareil.

EXTERNES LESEGERÄT / BRENNER USB 3.0

DE



Hinweis: Die Gebrauchsanweisung vor dem Gebrauch des Geräts aufmerksam lesen und für spätere Einsicht aufbewahren.



A. SICHERHEITSHINWEISE

1. Dieses Gerät ist nur zum Hausgebrauch bestimmt. Das Gerät nur gemäß den Angaben dieser Gebrauchsanweisung benutzen.
2. Um einen elektrischen Schlag zu vermeiden, noch das Netzkabel oder den Stecker oder einem anderen Teil der Vorrichtung in Wasser oder Flüssigkeiten tauchen.
3. Weder das Gerät noch den Stecker mit feuchten Händen handhaben.
4. Den Stecker nicht am Netzkabel aus der Steckdose zu ziehen. Hierfür am Stecker ziehen.
5. Beim Gebrauch des Geräts das Netzkabel immer voll ausrollen, um Überhitzung des Geräts zu vermeiden.
6. Wenn der Stecker oder das Netzkabel beschädigt sind, wenn das Gerät schlecht funktioniert, wenn es in Wasser getaucht wurde oder abgestürzt ist, das Gerät nicht benutzen.
7. Das Gerät nicht in der Nähe von Wärmequellen aufstellen bzw. benutzen, z. B. Heizkörper, um Verformungen der Kunststoffteile zu vermeiden.
8. Keine Scheuermittel zur Reinigung des Geräts verwenden.

B. BESONDERE SICHERHEITSHINWEISE

! VORSICHT: Laserstrahlen sind für die Augen gefährlich. Nicht versuchen das Gerät zu öffnen. Um einen elektrischen Schlag zu vermeiden, weder den Deckel noch die Rückwand abnehmen. Keines der inneren Teile kann vom Benutzer ausgetauscht werden. Die Wartung muss von einem Fachmann vorgenommen werden. Eine andere Bedienung bzw. andere Vorgehensweisen als die, die folgend angeführt sind, können zu einer gefährlichen Strahlenaussetzung führen.



WARNUNG: Um Brandrisiken und elektrische Schläge zu vermeiden, das Gerät vor Feuchtigkeit und Nässe schützen.

Achtung!

Die Disk im Lesegerät dreht sich sehr schnell.

Der Gebrauch von nicht standardmäßigen, beschädigten oder gebrauchten CD-ROM kann zu irreparablen Schäden des Laufwerks führen und die CD während der Benutzung zerbrechen oder zermalmen. Dies kann beim Gebrauch einer beschädigten CD-ROM erfolgen. Dies kommt nicht oft vor, jedoch müssen Maßnahmen getroffen werden, um es zu vermeiden.

Den Zustand des Trägermaterials kontrollieren, bevor es in das Lesegerät eingeführt wird.

- 4. Darauf achten, keine gebrauchte, beschädigte oder minderwertige CD-ROM zu verwenden, um das Lesegerät nicht zu beschädigen.**
- 5. Das Plastikteil in der Mitte der Disk kontrollieren. Dort vorhandene Risse sind die Hauptursachen für deren Zerbrechen.**
- 6. Nicht versuchen, eine nicht standardmäßige (nicht kreisförmige) CD-ROM oder Disks in Form von Visitenkarten abzuspielen.**

Wie schützt man Disks vor Beschädigungen?

- 3. Wenn eine Disk nicht benutzt wird, sie aus dem Lesegerät nehmen.**
- 4. Die Disks in ihren Etuis, vor direkten Sonnenstrahlen und Wärmequellen geschützt, aufbewahren**

Übermäßige Vibrationen oder plötzliche Stöße können zu einem fehlerhaften Betrieb des Lesegeräts führen. Vermeiden Sie das Lesegerät plötzlichen Temperaturwechseln auszusetzen, dies kann zur Bildung von Kondensation im Innern des Geräts führen.

C. INSTALLATION

Das Gerät nicht in folgenden Umgebungen platzieren:

- Hohe Feuchtigkeit
- Übermäßiger Staub
- Direkte Sonnenbestrahlung
- Hohe Temperaturen
- Große Vibrationen

Bevor das Gerät umgestellt wird, die Disk entnehmen. Im gegenteiligen Fall kann letztere beschädigt werden, was zum Verlust der Daten führt. Darauf achten, dass z. B. kein Fremdkörper, keine Flüssigkeit oder metallische Gegenstände in das Lesegerät eindringen. Sollte ein Fremdkörper eingedrungen sein, einen Fachmann aufsuchen.

Das Lesegerät während dem Betrieb nicht umstellen oder abkuppeln.

Stöße verhindern.

Die einwandfreie Funktion der Verbindung über ein USB-HUB ist nicht garantiert.

Bei der Verbindung an eine USB-1.1-Schnittstelle kann es passieren, dass Bilder und Töne bei der Wiedergabe einer Video-DVD unterbrochen werden. Für eine gleichmäßigere Wiedergabe von DVD ist es notwendig, das Lesegerät an einen USB 3.0 Anschluss anzuschließen.

1) Bedienfeld



1. Disklade
2. Anzeige Brenner-Tätigkeit
3. Auswurf-taste
4. Not-Auswurf-taste

2) Computeranschluss

Vergewissern Sie sich, dass Ihr Computer einen freien USB-Anschluss für Ihr Lesegerät hat und schließen Sie das USB-Kabel an.



3) CD/DVD einlegen auswerfen

Die Auswurf Taste (3) drücken. Die Disklade wird ausgefahren.
Die Disk in die Mitte der Lade legen, die Seite mit dem Etikett nach oben.
Die Disk auf stabile Weise in die Mitte legen.
Die Lade einschieben, bis sie geschlossen ist.

Zum Entnehmen der Disk genauso vorgehen.

Vorsicht! Die Auswurf Taste nicht betätigen solange die Betriebsleuchte auf dem Laufwerk blinkt oder während dem Brennen einer DC oder DVD.

Das Lesegerät ist mit einer Funktion ausgestattet, die es ermöglicht, eine CD manuell auszuwerfen, wenn dies notwendig ist, z. B. Versagen des Geräts oder Stromausfall.

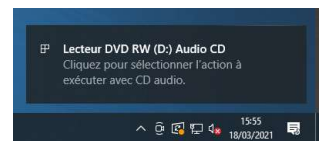
BEMERKUNG: Diese Funktion nur in Notfällen benutzen. Übermäßige Anwendung kann zu Funktionsstörungen führen.

- Das Gerät ausschalten.
- Eine feine Spitze (z. B. Ende einer Büroklammer) in die kleine Öffnung rechts von der Auswurf Taste einführen.
- Die Frontlade öffnet sich und die Speicherscheibe fährt teilweise aus.
- Die Platte komplett herausziehen.

4) Wiedergabe/Brennen

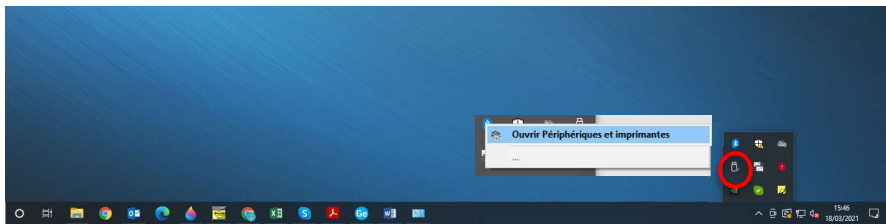
Wenn das Gerät am Computer angeschlossen ist, eine Disk einlegen.

Normalerweise wird die CD oder DVD automatisch erkannt. In diesem Fall öffnet sich ein Fenster unten rechts auf dem Display und bietet verschiedene Handlungen an.



Wenn sich kein Fenster automatisch öffnet, das Symbol der Peripheriegeräte unten rechts auf dem Display anklicken, dann auf „Peripheriegeräte und Drucker“ klicken.

In der angebotenen Liste einen Rechtsklick auf „External“ machen und die durchzuführende Tätigkeit wählen: Datei öffnen oder Datei lesen usw.



In diesem Augenblick übernimmt Ihr Computer die Aufgabe: die Anweisungen ihres gewöhnlichen Programms befolgen (z. B. Windows Media Player bei Windows oder iTunes auf Mac).

Je nach dem Format Ihrer CD/DVD müssen Sie vielleicht ein Zusatzprogramm installieren, das mehr Formate übernimmt (VLC Media Player z. B.).

D. REINIGUNG UND PFLEGE

Reinigen sie das Gerät nur mit einem trockenen oder leicht angefeuchteten Tuch, das keine Fusseln abgibt. Benutzen Sie zur Reinigung des Geräts keine abrasiven Reinigungsmittel!

E. TECHNISCHE EIGENSCHAFTEN

- Kompatibel: WIN XP, WIN 7, WIN 8, MAC OS, WIN Vista.
- Kompatible Supports: DVD - CD - DVD RW - CD RW - VCD
- Versorgung: Interface USB3.00 (abwärtskompatibel mit USB2.0)
- Wiedergabe/Brennen : X 8 (DVD+R,DVD-R, DVD+RW,DVD-RW) X 24 (CD-R, CD-RW)



Entsorgung des Geräts

Die europäische Richtlinie 2012/19/EC über Elektro- und Elektronik-Altgeräte bestimmt, dass diese nicht im Hausmüll entsorgt werden dürfen. Die gebrauchten Geräte müssen über eine separate Sammlung entsorgt werden, um den Wiedergebrauch der verschiedenen Komponenten zu erhöhen, und die Gesundheit und die Umwelt zu schützen.

Dieses Gerät darf nicht von Personen (einschließlich Kindern) mit eingeschränkten körperlichen, sensorischen oder geistigen Fähigkeiten oder unerfahrenen oder unkundigen Personen verwendet werden, es sei denn, sie werden von Personen, die für ihre Sicherheit verantwortlich sind, überwacht oder haben von ihnen Anweisungen zur Verwendung dieses Geräts erhalten. Kinder sollten nicht ohne Aufsicht bleiben, um sicherzustellen, dass sie nicht mit dem Gerät spielen.

EXTERNE LEZER / SCHRIJVER USB 3.0

NL



Waarschuwing: Lees deze handleiding aandachtig vooraleer het instrument te gebruiken en bewaar voor latere raadplegingen.



A. VEILIGHEIDSVOORSCHRIFTEN

1. Dit apparaat is uitsluitend bestemd voor een huishoudelijk gebruik. Gebruik het apparaat alleen op de manier aangegeven in deze gebruiksaanwijzingen.
2. Om elektrische schokken te voorkomen, mogen de voedingskabel, de stekker of een ander deel van de inrichting nooit ondergedompeld worden in water of een andere vloeistof.
3. Raak de stekker of het apparaat niet aan wanneer u natte handen hebt.
4. Wanneer u de stekker uit het stopcontact trekt, moet u altijd de stekker vasthouden en niet aan de kabel zelf trekken.
5. Wanneer u het apparaat gebruikt, moet u de voedingskabel volledig afrollen om te voorkomen dat het apparaat oververhit raakt.
6. Gebruik het apparaat niet als de stekker of de voedingskabel beschadigd zijn, bij een storing of indien het apparaat in het water terecht gekomen of gevallen is.
7. Hou het apparaat uit de buurt van warmtebronnen zoals radiators, om te voorkomen dat de delen in plastic gaan vervormen.
8. Gebruik geen schurende reinigingsproducten om het apparaat schoon te maken.

B. BIJZONDERE VEILIGHEIDSVOORSCHRIFTEN

OPGELET: blootstelling aan de laserstraal gebruikt in het apparaat is gevaarlijk voor de ogen. Maak de behuizing niet open. Om het risico van elektrische schokken te verminderen, de behuizing (of de achterkant van het apparaat) niet verwijderen. Geen enkel onderdeel kan door de gebruiker vervangen worden. Richt u voor het onderhoud van het apparaat tot een gekwalificeerd professional.
Het gebruik van commando's of procedures die afwijken van wat aangegeven is kan de gebruiker blootstellen aan gevaarlijke straling.



WAARSCHUWING: om risico voor brand of elektrische schokken te verminderen, het apparaat niet blootstellen aan vocht en droog bewaren.

Opgelet!

De schijf draait heel snel in de lezer.

Het gebruik van een CD-ROM die niet-standaard, beschadigd of versleten is kan de lezer onherroepelijk beschadigen en de schijf tijdens het gebruik breken of pletten.

De schijf kan geplet raken tijdens het gebruik van een beschadigde CD-ROM in de lezer. Dit komt zelden voor, maar het kan wel voorkomen worden.

Controleer altijd de staat van de drager vooraleer hem in de lezer te voeren.

- 7. Gebruik geen versleten, gebarsten, gesluisde of kwalitatief slechte CD-ROM om de lezer niet te beschadigen.**
- 8. Controleer het plastic gedeelte in het midden van de schijf. Als hier barsten te zien zijn betekent dit dat de schijf geplet is.**
- 9. Probeer geen CD-ROM te lezen met een niet-standaard formaat (niet rond) of schijven in het formaat van een visitekaart.**

Hoe de schijven te beschermen om ze niet te beschadigen?

- 5. Wanneer een schijf niet gebruikt wordt, moet hij uit de lezer gehaald worden.**
- 6. Bewaar de schijven in hun hoes, afgeschermd van direct zonlicht en warmtebronnen.**

Buitensporige trillingen of plotse schokken toegebracht aan de lezer kunnen een verstoorde werking teweegbrengen. Stel de lezer niet bloot aan bruske temperatuurwijzigingen, omdat dit condens kan doen ontstaan in de lezer.

C. INSTALLATIE

Plaats de lezer niet op een plek blootgesteld aan

- Een hoge vochtigheidsgraad
- Veel stof
- Direct zonlicht
- Hoge temperaturen
- Sterke trillingen

Verwijder de schijf vooraleer de lezer te verplaatsen. De schijf kan anders beschadigd raken zodat de gegevens verloren gaan. Zorg ervoor dat er geen vreemde lichamen in de lezer dringen, zoals een vloeistof of een metalen voorwerp. Indien een vreemd voorwerp in de lezer dringt, contacteer een reparatiecentrum.

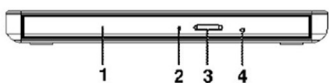
Koppel het apparaat niet los en verplaats het niet wanneer de lezer in werking is.

Vermijd schokken.

De goede werking van de verbinding via een USB-hub is niet gegarandeerd.

Tijdens de verbinding op een interface USB1.1, kunnen de afbeeldingen en het geluid onderbroken worden tijdens het afspelen van een DVD. Om een DVD vlotter af te spelen, moet de lezer aangesloten worden op een ultrasnelle USB 3.0-connector.

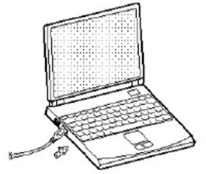
1) Bedieningspaneel



1. Lade
2. Indicatoren activiteit schrijver
3. Knop Uitwerpen
4. Noodknop uitwerpen

2) Aansluiten op de computer

Controleer of uw computer beschikt over een vrije USB-poort om de lezer aan te sluiten.
Sluit de USB-kabel aan op de computer.



3) Een schijf invoeren of uitwerpen

Druk op de knop om uit te werpen (③). De schijflade schuift naar buiten.
Plaats de schijf in het midden van de lade met de zijde met het label naar boven gericht.
Druk de schijf goed in het midden zodat die goed vastzit.
Druk de lade volledig naar binnen.

Herhaal deze procedure om een schijf te verwijderen.

Let op, druk nooit op deze knop terwijl het activiteitenlampje op de lezer knippert of tijdens het schrijven op CD of DVD.

Deze lezer beschikt over een functie waardoor het mogelijk is de CD manueel uit te werpen in geval van een storing van de lezer of bij een stroomuitval.

OPMERKING: gebruik deze functie enkel in noodsituaties. Een overmatig gebruik kan leiden tot een verstoorde werking.

- Schakel het apparaat uit.
- Voer een voorwerp met een fijne punt (vb. het uiteinde van een paperclip) in het klein gaatje rechts van de knop om uit te werpen.
- Het voorste klepje gaat open en de schijflade schuift deels naar buiten.
- Trek de lade volledig naar buiten.

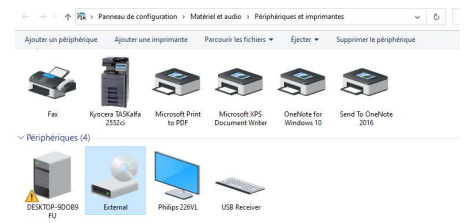
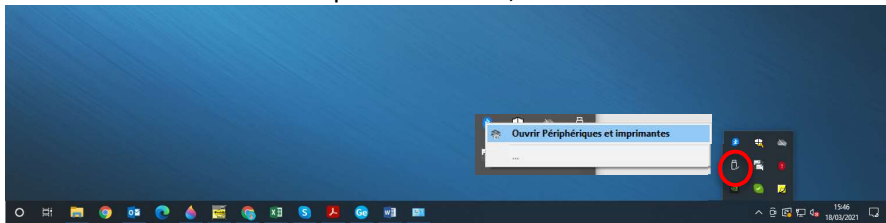
4) Lezen/schrijven

Eens de lezer aangesloten is op de computer, kan een schijf ingevoerd worden.
De CD of DVD zal automatisch gezien worden door de computer, waarbij een venster opent rechtsonder op het scherm waarin u verschillende acties voorgesteld worden.



Indien geen enkel venster automatisch opengaat, kunt u klikken op het icoon van de randapparaten rechtsonder op het scherm en vervolgens op « openen randapparaten en printers ».

Klik in de lijst met voorgestelde randapparaten met de rechtermuisknop op het « extern » randapparaat en kies de uit te voeren actie: het bestand openen of lezen, ...



De geïntegreerde software van uw computer zal de taak hier overnemen: volg de instructies van uw gebruikelijke software (vb. windows media player voor windows of i-tunes voor Mac).

Naargelang het formaat van uw CD/DVD moet u misschien extensies installeren of een software die meer formaten beheert (vb. VLC media player).

D. ONDERHOUDSTIPS

Reinig het product uitsluitend met een droog of lichtjes vochtig en niet-pluizend doekje.
Gebruik geen schurende reinigingsmiddelen om het toestel te reinigen.

E. TECHNISCHE KENMERKEN

- Compatibel: WIN XP, WIN 7, WIN 8, MAC OS, WIN Vista.
- Compatibele dragers: DVD - CD - DVD RW - CD RW - VCD
- Voeding: interface USB3.00 (Achterwaarts compatibel met USB2.0)
- Lezen/Schrijven: X 8 (DVD+R,DVD-R, DVD+RW,DVD-RW) X 24 (CD-R, CD-RW)



Europese richtlijn 2012/19/EC inzake Afgedankte elektrische en elektronische apparatuur (WEEE), vereist dat oude huishoudelijke elektrische apparaten niet worden geworpen in de normale stroom van huishoudelijk afval. Oude apparaten moeten apart worden ingezameld met het oog op de terugwinning en recycling van gebruikte materialen te optimaliseren en de impact op de menselijke gezondheid en het milieu.

Het apparaat is niet bedoeld voor gebruik door personen (met inbegrip van kinderen) met verlaagde fysieke, sensorische of mentale vermogens, of met gebrek aan ervaring en kennis, tenzij zij leiding of instructies hebben ontvangen betreffende het gebruik van het apparaat door middel van een persoon die voor hun veiligheid verantwoordelijk is. Kinderen moeten worden gecontroleerd om te garanderen dat zij niet met het apparaat spelen.

EXTERNAL CD/DVD PLAYER

EN



Warning: Please read this instruction manual carefully before using the instrument and keep it for future use.




A. GENERAL SAFETY INSTRUCTIONS

1. The device is intended exclusively for private and not for commercial use. Only use this device as describe in this instruction manual.
2. Do not place any part of this appliance in water or any other liquid.
3. Do not handle the unit or plug with wet hands.
4. When disconnecting the cable, always pull at the plug; do not pull on the cable itself.
5. When using the device, always pull the power cord completely from its housing to prevent overheating.
6. If the cord is damaged, it must be replaced by the manufacturer or its service agent or a similarly qualified person in order to avoid an electric shock.
7. Keep it away from heat sources such as radiators, to avoid deformation of plastic parts.
8. Do not use coarse or abrasive sponges/cloths or steel wool to clean the appliance.

B. SPECIAL SAFETY INSTRUCTIONS

CAUTION: Exposure to the laser used in the burner is hazardous to the eyes. Do not try to open the hood. To reduce the risk of electric shock, do not remove the cover (or the back of the device). No internet part is afraid of being replaced by the user. For maintenance of the device, contact a qualified professional.
Use of controls or procedures other than those specified below may result in exposure to hazardous radiation.

 **WARNING: To reduce the risk of fire or electric shock, do not expose the device to moisture and keep it dry.**

Warning !

The disc rotation is very fast in the player.

Using non-standard, damaged, or used CD-ROMs can cause irreparable damage to the drive and break or crush the disc during use.

Disk crushing can occur when using a damaged CD-ROM in the drive. This rarely happens, but steps can be taken to prevent it.

Always check the condition of media before inserting them into the drive.

- 1. Be careful not to use worn, cracked, warped, or poor-quality CD-ROMs to avoid damaging the drive.**
- 2. Check the plastic part of the center of the disc, the presence of cracks in this area is the main cause of disc crushing.**
- 3. Do not attempt to read non-standard (non-circular) format CD-ROMs or business card format discs.**

How do you protect the discs so that they are not damaged?

- 1. When a disc is not in use, remove it from the player.**
- 2. Store discs in their cases, away from direct sunlight and sources of heat.**

Excessive vibration or sudden jerk applied to the player may cause improper operation. Avoid exposing the player to sudden changes in temperature, as this can cause condensation to form inside the player.

C. INSTALLATION

Avoid placing the player in a location exposed to

- High humidity
- An excessive amount of dust
- Direct sunlight
- High temperatures
- Significant vibrations

Be sure to remove the disc before moving the player. Otherwise the drive may be damaged, resulting in loss of data. Make sure that no foreign object enters the reader, such as liquid or a metal object. In the event that a foreign object gets inside the player, contact a service center.

Do not unplug or move the device while the player is in operation.

Avoid shocks.

Correct operation of the connection via a USB terminal is not guaranteed.

When connecting to a USB1.1 interface, pictures and sound may be interrupted during DVD video playback. For more regular DVD playback, it is necessary to connect the player to a super-fast USB 3.0 connector.

1) Control panel



1. Tray loading
2. Activity LED light indicator
3. Eject button
4. Emergency eject button

2) Connection to the computer

Check that your computer has a free USB port to be able to connect the reader to the computer.
Connect the USB cable to your computer.



3) Inserting or ejecting a disc

Press the eject button (3). The disc tray will be ejected.
Place the disc in the center of the tray with the label side facing up.
Push the disc to the center until it is stable.
Push the disc tray all the way in to close it.

Repeat the same procedure to remove a disc.

Be careful never to press the eject button while the activity light on the drive is flashing or while burning a CD or DVD.

This drive has a feature to manually eject the CD if necessary in the event of drive failure or power failure.

NOTE: Do not use this feature except in an emergency. Excessive use may cause malfunction.

- Switch off the device
- Insert a fine-tipped object (the end of a paperclip for example) into the small hole to the right of the eject button.
- The front door opens and the disc tray partially comes out.
- Pull the tray to open it completely.

4) Reading / burning

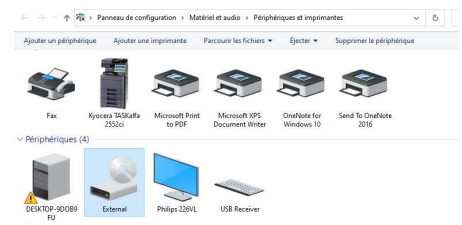
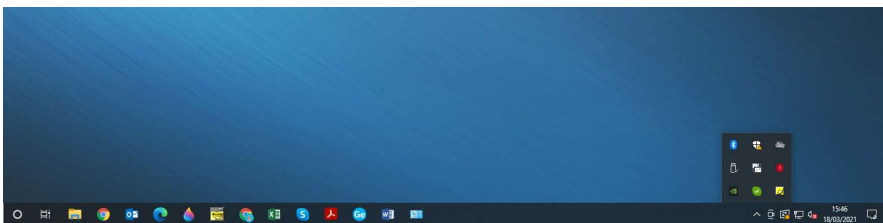
Once your drive is connected to the computer, insert a disc.

Either the CD or DVD disc will be automatically detected by your computer, in this case a window opens at the lower right corner of your screen and offers you different actions to perform.



If no window opens automatically, click on the device's icon at the lower right corner of your screen and then on "open devices and printers".

In the list of proposed devices, right-click on the "external" device and choose the action to be performed: open the file or read the file etc ...



The integrated software of your computer takes over at this time: then follow the instructions of your usual software (for example windows media player on windows or i-tunes on Mac).

Depending on the format of your CD / DVD you may need to install extensions or software that supports more formats (VLC media player for example).

D. CARE AND MAINTENANCE

Clean the product only with a dry or slightly damp, lint-free cloth.

Do not use abrasive cleaners to clean the unit.

E. FEATURES

- Compatible: WIN XP, WIN 7, WIN 8, MAC OS, WIN Vista.
- Compatible media: DVD - CD - DVD RW - CD RW - VCD
- Power supply: USB3.00 interface (Backward compatible with USB2.0)
- Read / Write: X 8 (DVD + R, DVD-R, DVD + RW, DVD-RW) X 24 (CD-R, CD-RW)

L 8888/ XXX



The European directive 2012/19/EC about electronic and electric waste, requires that you can't throw away defective domestic appliance with common waste. Used device has to be collect separately to optimize the recuperation rate and the recycling of the materials to reduce the impact on the health and the environment.

This appliance is not intended for use by persons (including children) with reduced physical, sensory or mental capacities, or by persons lacking in experience or knowledge, unless they are supervised or instructed on the use of this apparatus by a person responsible for their safety. Children should be supervised to ensure they do not play with this appliance.



Importé par / Importiert von / Geïmporteerd door / Imported by :
CAPTELEC, 59170 Croix - FRANCE



Carton et emballage papier à trier / Kartons und papierverpackung recyceln / Verpakkingsmateriaal in karton en papier te sorteren / Recycle carton and paper packaging