

# AIR COOLER



Bitte lesen Sie diese Gebrauchsanleitung vor Inbetriebnahme des Gerätes Aufmerksam durch und  
bewahren Sie Diese zum Späteren nachlesen auf.

Before using this appliance, read the safety instructions carefully.

Lees deze gebruiksaanwijzing zorgvuldig voordat u het apparaat in gebruik neemt.

Veillez lire le mode d'emploi de l'appareil attentivement avant la première utilisation et conservez-le  
afin que vous puissiez le consulter ultérieurement.

Prima di utilizzare questo apparecchio, leggere attentamente le istruzioni di sicurezza.

## IMPORTANT INSTRUCTIONS

When using electrical appliances, basic precautions should always be followed to reduce the risk of fire, electric shock, and injury to persons. Please read and understand this entire manual before attempting to operate or install the product.

- Do not carry the Air Cooler when filled with water. Some water may remain in unit even if tank is empty.
- Use only clean water. If needed, use distilled water.
- Please read and follow regular maintenance as recommended in “Maintenance” section of this guide.
- The Air Cooler works best in non-polluted areas. Large dust/dirt particles may reduce lifetime of unit.
- We recommend use only in dry locations. If using in a moist area or environment, take care not to get water on external areas of the product.
- If a leak or spill occurs on the surface of device, unplug the Air Cooler and let it dry for 24 hours. Then, use as normal.
- Do not place in direct sunlight for extended periods of time.
- Before not using the Air Cooler for extended periods of time, empty the water tank, turn unit on, and set to highest fan speed for at least 4 hours. This will dry out the filter and inside of your unit.
- Only use the original power adapter and cord supplied in package.
- Do not touch the power supply or power cord with wet hands.
- Unplug the Air Cooler when cleaning, removing/replacing filter, or moving the device.
- For best results, place the Air Cooler on a higher surface like a table or countertop.
- Do not place the Air Cooler near a heater or any electrical equipment.
- Do not place the device in passageways or high traffic areas where there is a possibility of tripping or knocking it over.
- Do not allow any foreign objects inside the Air Cooler
- Do not place items on top the Air Cooler
- Do not block the front and back grills of the device.
- Do not turn the device upside down.
- Do not submerge the Air Cooler under water or other liquids.
- Do not place the Air Cooler near open flames or fire sources.
- This appliance may be used by children aged 8 years and over and by persons with reduced physical, sensory or mental abilities or lack of experience and / or knowledge, provided that this is done under supervision and they have been instructed about the safe use of the device and they have understood the associated risks. The device is not a toy. Cleaning and user maintenance should not be allowed performed by children, unless they are 8 years or older and this under supervision is done. Children under 8 years of age should be away from it device and the power cord. Extreme caution is advised when an air conditioning unit in the proximity of children is used and when it is left unattended.
- The device can be switched off completely only when disconnected from the power supply.
- The manufacturer does not bear any responsibility for any damage from failure to comply with this product guide.
- A replaceable water filter is designed specifically for this product. If your cartridge has been broken or damaged, you can purchase a replacement.
- If the supply cord is damaged, it must be replaced by the manufacturer, its service agent or similarly qualified persons in order to avoid a hazard.

## TIPS

- Place the Air Cooler on a raised surface such as a table, desk or counter top. This is the best way to cool your personal area faster.
- Let filter absorb water for at least 3 minutes after filling tank and before use. Doing so will get you the coolest air quicker.
- Try to stay within a few feet of The Air Cooler. You'll feel the most benefit when sitting directly in front.

## SET UP

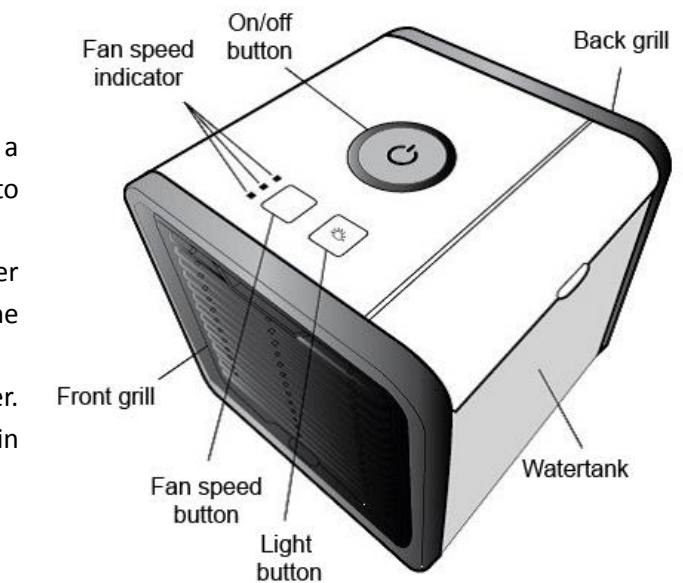
1. Place the Air Cooler on a flat surface.

(see fig. 1)

2. Open the water tank door and fill with water (see fig. 2). We recommend a pitcher or measuring cup.

3. Plug USB power adapter into an outlet. Then, insert larger USB end of cable into the adapter and the smaller end into the power port on the back of the Air Cooler (see fig. 3).

NOTE: You can plug the larger USB end into a computer to power the Air Cooler as well.



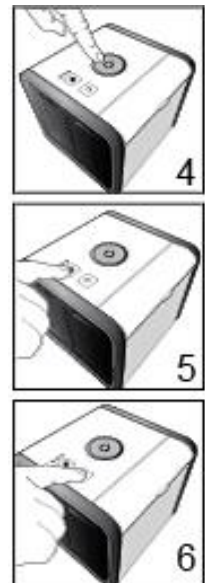
## USAGE

1. Press power button to power on the Air Cooler. (see fig. 4)

2. Set the fan speed by pressing button. You can choose from Low, Medium, and High Mode. The indicator lights next to the button shows you which speed the Air Cooler is currently running. (see fig. 5)

3. Choose your light color by pressing the button. You can choose between solid colors or a color-cycle mode (see fig. 6). COLOR ORDER: blue, red, white, teal, purple, yellow, green.

4. When you're done, press the power button again to turn off your Air Cooler.



**NOTE:** We recommend running the Air Cooler on HIGH mode for at least 5 minutes before powering off to allow for drying.

**LOW WATER:** When water level is low, the water tank will blink 3 times every 60 seconds in AMBER color (orange/yellow). When tank is filled again light will function as normal again.

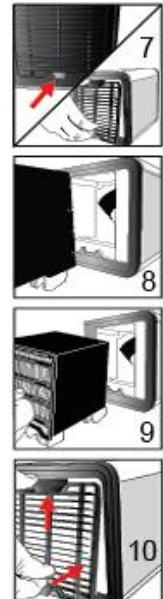
## MAINTENANCE

We recommend cleaning the water tank and inside of the unit once weekly. Use only a non-abrasive cloth and mild dish soap when needed. Unplug the unit before cleaning.

## CHANGING THE FILTER

The water filter should be changed when you feel the Air Cooler is not functioning as it should be. The water tank will light up in AMBER colour until filter is reset. To reset the filter, hold the fan speed button and the light button for 3 seconds until the water tank is not AMBER anymore.

1. Unplug the Air Cooler from the socket.
2. Gently press the release tab on the bottom of the front grill. Pull the grill down and away from the unit. Place aside (see fig. 7).
3. Grab the filter and carefully slide out of the unit completely (see fig. 8).
4. Place a new filter in the Air Cooler as shown by the markings on the filter (see fig. 9).
5. Insert top tab of front grill into slot, and press release tab back into place (see fig. 10).



**WARNING:** When you remove the Front Grill the Unit Fan & Power will turn off & the Water Tank LED will Blink Red until the Grill is Put back in place. Its a safety function.



### Correct Disposal of this product

This marking indicates that this product should not be disposed with other household wastes throughout the EU. To prevent possible harm to the environment or human health from uncontrolled waste disposal, recycle it responsibly to promote the sustainable reuse of material resources. To return your used device, please use the return and collection systems or contact the retailer where the product was purchased. They can take this product for environmental safe recycling.

---

## BELANGRIJKE WAARSCHUWING

Wees voorzichtig bij het gebruik van elektrische apparatuur om brand, elektrische schokken en persoonlijk letsel te voorkomen. Zorg dat u de inhoud van deze handleiding hebt gelezen en begrijpt voordat u het product installeert of gebruikt.

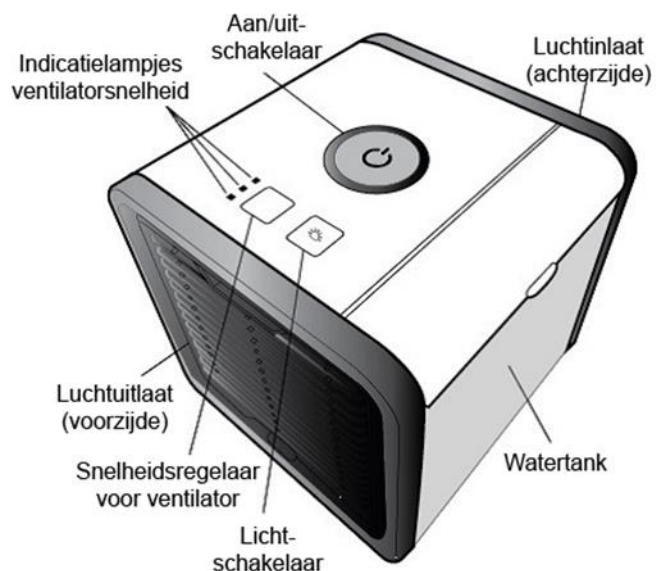
### WAARSCHUWINGEN

- Verplaats de Air Cooler niet als hij is gevuld met water. Ook als het reservoir leeg is, kan zich nog water in het apparaat bevinden.
- Gebruik uitsluitend schoon water. Gebruik bij een hoge waterhardheid gedestilleerd water.
- Lees de aanwijzingen in het onderdeel 'Onderhoud' in deze handleiding en volg ze op.
- De Air Cooler functioneert het best in een schone omgeving. Grote stof- of vuildeeltjes kunnen de levensduur van het apparaat beïnvloeden.
- Wij adviseren het apparaat uitsluitend in een droge omgeving te gebruiken.
- Let er bij gebruik in een vochtige omgeving op dat er geen water op de behuizing van het apparaat terechtkomt. Gebeurt dit toch, haal dan de stekker uit het stopcontact en laat de Air Cooler 24 uur drogen. Daarna kunt u het apparaat weer gewoon gebruiken.
- Stel het apparaat niet gedurende langere tijd bloot aan direct zonlicht.
- Gebruikt u de Air Cooler langere tijd niet, leeg dan het waterreservoir, schakel het apparaat in en laat het minimaal 4 uur in de hoogste stand draaien. Hierdoor drogen het filter en het binnenwerk van het apparaat.
- Gebruik uitsluitend de originele adapter en de originele kabel(meegeleverd).
- Pak de stekker en het snoer niet met natte handen beet.
- Haal de stekker van de Air Cooler uit het stopcontact als u het apparaat wilt reinigen of verplaatsten, of als u het filter wilt verwijderen/vervangen.

- U kunt de Air Cooler het best op een verhoging plaatsen, bijvoorbeeld op een tafel of een werkblad.
- Plaats de Air Cooler niet in de buurt van een verwarmingstoestel of een elektrisch apparaat.
- Plaats het apparaat niet in ruimtes waar veel wordt gelopen, om te voorkomen dat iemand erover struikelt of het omstoot.
- Steek geen voorwerpen in de Air Cooler.
- Plaats geen voorwerpen op de Air Cooler.
- De luchtuit- en inlaat aan de voor- en achterzijde van het apparaat mogen niet worden geblokkeerd.
- Zet het apparaat niet ondersteboven neer.
- Dompel de Air Cooler niet onder in water of andere vloeistoffen.
- Gebruik de Air Cooler niet bij open vuur of een warmtebron.
- Dit apparaat mag worden gebruikt door kinderen van 8 jaar en ouder en door personen met verminderde lichamelijke, sensorische of geestelijke vermogens of gebrek aan ervaring en/of kennis, mits dit gebeurt onder toezicht en zij geïnstrueerd zijn over het veilige gebruik van het apparaat en zij de daaraan verbonden risico's hebben begrepen. Het apparaat is geen speelgoed. Reiniging en gebruikersonderhoud mogen niet worden uitgevoerd door kinderen, tenzij zij 8 jaar of ouder zijn en dit onder toezicht gebeurt. Kinderen jonger dan 8 jaar dienen uit de buurt van het apparaat en het elektriciteits snoer te worden gehouden. Uiterste voorzichtigheid is geboden wanneer een klimaatregelingsapparaat in de nabijheid van kinderen wordt gebruikt en indien het onbeheerd aanstaat.
- Het apparaat kan alleen door het onderbreken van de stroomtoevoer volledig worden uitgeschakeld.
- De fabrikant aanvaardt geen aansprakelijkheid voor schade als gevolg van het niet opvolgen van deze aanwijzingen.
- Een verwisselbaar waterfilter is speciaal ontworpen voor dit product. Indien het filter defect of beschadigd is, kunt u een vervangend exemplaar aanschaffen.
- Als het netsnoer beschadigd is, moet het worden vervangen door een gekwalificeerd bedrijf/persoon met vergelijkbare kwalificaties om gevaar te voorkomen.

#### TIPS

- Plaats de Air Cooler op een verhoging, bijvoorbeeld op een eettafel, een bureau of een werkblad.
- Laat het filter na het vullen van het waterreservoir en vóór het gebruik minimaal 3 minuten water opnemen. Daarmee zorgt u sneller voor koele lucht.
- Het grootste effect is merkbaar wanneer u recht voor de Air Cooler zit.

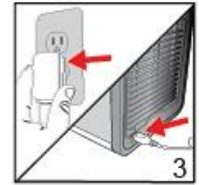
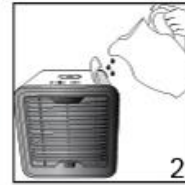
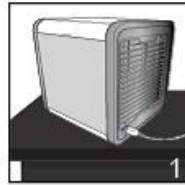


## INSTALLEREN

1. Plaats de Air Cooler op een vlakke ondergrond (zie afb. 1).

2. Open het waterreservoir en vul het met water (zie afb. 2). Wij adviseren hiervoor een maatbeker te gebruiken.

3. Sluit het brede uiteinde van de kabel aan op de stekker en steek de stekker vervolgens in het stopcontact. Steek daarna het smalle uiteinde van de kabel in de stroomaansluiting aan de achterzijde van de Air Cooler (zie afb. 3).



**OPMERKING:** U kunt de bredere USB-uitgang ook op een computer aansluiten.

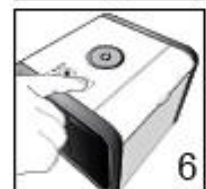
## GEBRUIK

1. Druk op de aan-uitschakelaar om de Air Cooler in te schakelen (zie afb. 4).

2. Stel de snelheid van de ventilator in met behulp van de snelheidsregelaar. U kunt daarbij kiezen tussen de standen Low, Medium en High (laag, gemiddeld en hoog). De indicatielampjes naast de regelaar geven aan met welke snelheid de Air Cooler op dat moment draait (zie afb. 5).

3. Selecteer de kleur van het licht met behulp van de lichtschakelaar. U kunt kiezen tussen onveranderlijke kleuren of een stand waarin de kleuren telkens wisselen (zie afb. 6). **KLEURENVOLGORDE:** blauw, rood, wit, blauwgroen, paars, geel, groen.

4. Om het apparaat uit te schakelen drukt u weer op de aan-uitschakelaar.



**OPMERKING:** Wij adviseren de Air Cooler voor het uitschakelen minimaal 5 minuten in de hoogste stand te laten draaien, zodat het apparaat kan drogen.

**LAAG WATERNIVEAU:** bij een laag waterniveau knippert het reservoir om de 60 seconden drie keer in de kleur oranje/geel. Zodra het reservoir wordt bijgevuld, brandt het licht weer normaal.

## ONDERHOUD

Wij adviseren het waterreservoir en de binnenzijde van het apparaat eenmaal per week te reinigen. Gebruik hiervoor een niet-schurende doek en een milde afwasmiddel.

## VERVANGING VAN HET FILTER

Het waterfilter moet worden vervangen, zodra u de indruk hebt dat de Air Cooler niet meer naar behoren functioneert. Het waterreservoir knippert oranje/geel tot een nieuw filter is geplaatst. Houd de snelheidsregelaar voor de ventilator en de lichtschakelaar 3 seconden ingedrukt, totdat het reservoir niet meer oranje/geel brandt.

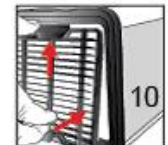
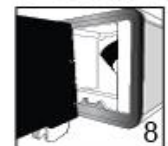
1. Haal de stekker van de Air Cooler uit het stopcontact.

2. Druk de ontgrendeling onder aan de luchtuitlaat aan de voorzijde licht in en verwijder het rooster door het naar beneden en naar buiten te bewegen. Leg het rooster weg (zie afb. 7).

3. Pak het filter beet en trek het voorzichtig en in zijn geheel uit het apparaat (zie afb. 8).

4. Plaats het nieuwe filter in de Air Cooler en let daarbij op de markeringen op het filter (zie afb. 9).

5. Steek het bovenste penntje van de luchtuitlaat aan de voorzijde in de opening en klik het rooster weer vast (zie afb. 10).



**WAARSCHUWING:** Wanneer u de voorgrill verwijdert, zal het apparaat de ventilator en de voeding uitschakelen. De watertank knippert rood totdat de grill wordt teruggeplaatst. Het is een veiligheidsfunctie.

#### Correcte verwijdering van het product



Deze markering geeft aan dat dit product niet mag worden weggegooid met ander huishoudelijk afval in de EU. Om mogelijke schade aan het milieu of de menselijke gezondheid door ongecontroleerde afvalverwijdering te voorkomen, recycle het verantwoord om het duurzaam hergebruik van materialen te bevorderen. Om uw gebruikte apparaat in te leveren, kunt u gebruik maken van de teruggave-en inzamelsystemen of neem contact op met de winkel waar het product is gekocht. Zij kunnen dit product te nemen voor het milieu kunnen laten recyclen.

---

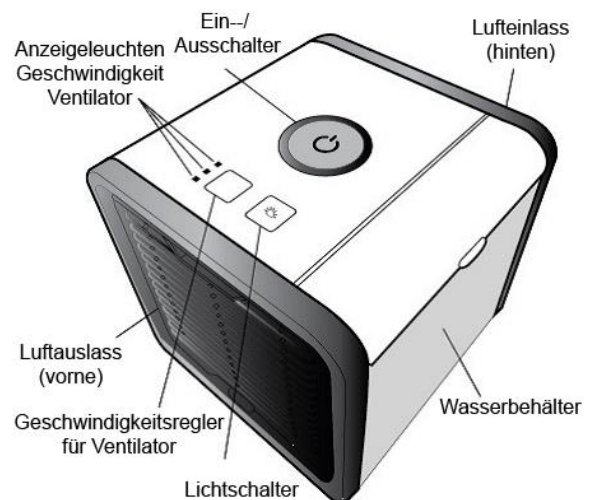
#### WICHTIGE HINWEISE

Bei der Verwendung von Elektrogeräten sollten immer grundlegende Vorsichtsmaßnahmen befolgt werden, um das Risiko von Feuer, Stromschlag und Verletzungen von Personen zu reduzieren. Bitte lesen und verstehen Sie das gesamte Handbuch, bevor Sie versuchen, das Produkt zu bedienen oder zu installieren.

#### WARNHINWEISE

- Solange der Air Cooler mit Wasser gefüllt ist, tragen Sie ihn nicht herum. Es kann noch etwas Wasser im Gerät sein, wenn der Tank schon leer ist.
- Nur sauberes Wasser verwenden. Bei stark verkalktem Wasser destilliertes Wasser verwenden.
- Bitte die Empfehlungen im Abschnitt „Wartung“ dieser Anleitung lesen und befolgen.
- Der Air Cooler funktioniert am besten in sauberen Bereichen. Große Staub-/Schmutzpartikel können die Lebensdauer des Geräts beeinträchtigen.
- Wir empfehlen den Einsatz nur in trockenen Bereichen. Bei Verwendung in feuchter Umgebung achten Sie darauf, dass kein Wasser auf das Gehäuse des Produkts gelangt.
- Gelangt Wasser auf das Produkt, den Air Cooler abstecken und 24 Stunden trocknen lassen. Dann wieder wie gewohnt verwenden.
- Nicht über längere Zeit direktem Sonnenlicht aussetzen.
- Planen Sie den Air Cooler länger nicht zu verwenden, leeren Sie den Wassertank, schalten Sie das Gerät ein und lassen Sie es mind. 4 Stunden bei höchster Stufe laufen. Dadurch trocknen die Filter und das Innere des Geräts.
- Nur den Original-Adapter und das Original-Kabel (mitgeliefert) verwenden.
- Stromanschluss oder Kabel nicht mit nassen Händen anfassen.
- Zum Reinigen, Entfernen/Auswechseln des Filters oder Herumtragen des Geräts den Air Cooler abstecken.
- Den Air Cooler am besten auf eine erhöhte Fläche stellen, etwa einen Tisch oder eine Anrichte.
- Den Air Cooler nicht neben ein Heizgerät oder sonstiges Elektrogerät stellen.
- Das Gerät nicht in Durchgangsbereiche stellen, sodass man darüber stolpern oder es umwerfen könnte.
- Im Air Cooler dürfen sich keinerlei Fremdkörper befinden.
- Keine Gegenstände auf den Air Cooler stellen.
- Die Auslässe an der Vorder- und Rückseite des Geräts nicht verstopfen.

- Das Gerät nicht kopfüber aufstellen.
- Den Air Cooler nicht in Wasser oder sonstige Flüssigkeiten tauchen.
- Den Air Cooler nicht neben offenem Feuer oder Feuerquellen aufstellen.
- Diese Geräte können von Kindern ab 8 Jahren sowie von Personen mit reduzierten physischen, sensorischen oder mentalen Fähigkeiten oder Mangel an Erfahrung und/oder Wissen benutzt werden, wenn sie beaufsichtigt oder bezüglich des sicheren Gebrauchs des Gerätes unterwiesen wurden und die daraus resultierenden Gefahren verstanden haben. Kinder dürfen nicht mit dem Gerät spielen. Reinigung und Benutzer-Wartung dürfen nicht durch Kinder durchgeführt werden, es sei denn, sie sind älter als 8 Jahre und beaufsichtigt. Kinder jünger als 8 Jahre sind vom Gerät und der Anschlussleitung fernzuhalten. Äußerste Vorsicht ist geboten, wenn ein Klimagerät in der Nähe von Kindern verwendet wird und wenn man es unbeaufsichtigt laufen lässt.
- Das Gerät kann nur durch Trennen der Stromzufuhr vollständig ausgeschaltet werden.
- Der Hersteller übernimmt keine Verantwortung für Schäden, die infolge der Nichtbefolgung dieser Anleitungen entstehen.
- Wenn das Netzkabel beschädigt ist, muss es durch den Hersteller, seinen Kundendienst oder ähnlich qualifizierte Personen ersetzt werden, um eine Gefährdung zu vermeiden.



#### TIPPS

- Den Air Cooler auf eine erhöhte Fläche stellen, etwa auf einen Esstisch, Schreibtisch oder eine Anrichte.
- Nach dem Auffüllen des Wassertanks und vor Gebrauch den Filter mind. 3 Minuten Wasser aufnehmen lassen. So sorgen Sie rascher für kühle Luft.
- Den besten Effekt spüren Sie, wenn Sie direkt vor dem Air Cooler sitzen.

#### EINRICHTEN

1. Den Air Cooler auf eine ebene Unterlage stellen (siehe Abb. 1).

2. Wassertank öffnen und befüllen (siehe Abb. 2).

Wir empfehlen dafür einen Krug oder Messbecher.

3. Das breitere Kabelende in das Netzteil und das Netzteil an eine Steckdose anschließen. Dann das schmalere Kabelende in die Strombuchse an der Rückseite des Air Cooler stecken (siehe Abb. 3).



**ANMERKUNG:** Sie können das breitere USB-Ende auch an einen Computer anschließen.

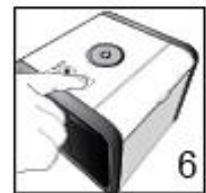


## GEBRAUCH

1. Zum Einschalten des Air Cooler den Ein-/Aus- Schalter betätigen (siehe Abb. 4).
  2. Geschwindigkeit des Ventilators durch Betätigen des Schalters einstellen. Sie haben die Wahl zwischen den Modi Low, Medium und High (Niedrig, Mittel und Hoch). Die Anzeigeleuchten neben dem Schalter zeigen Ihnen, bei welcher Geschwindigkeit der Air Cooler aktuell läuft (siehe Abb. 5).
  3. Lichtfarbe durch Betätigen des Schalters wählen. Sie haben die Wahl zwischen konstanten Farben oder einem Farbenwechsel-Modus (siehe Abb. 6).
- FARBABFOLGE: Blau, Rot, Weiß, Blaugrün, Violett, Gelb, Grün.
4. Zum Ausschalten drücken Sie wieder auf den Ein-/ Ausschalter.

**ANMERKUNG:** Wir empfehlen, den Air Cooler vor dem Ausschalten mind. 5 Minuten im höchsten Modus laufen zu lassen, damit er trocknen kann.

**NIEDRIGER WASSERSTAND:** Ist der Wasserstand niedrig, blinkt der Behälter alle 60 Sekunden dreimal in der Farbe GELB. Wird der Tank wieder angefüllt, leuchtet auch das Licht wieder normal



## WARTUNG

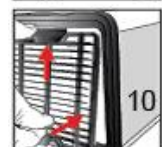
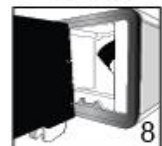
Wir empfehlen den Wassertank und das Gerät einmal pro Woche innen zu reinigen. Verwenden Sie ein nicht scheuerndes Tuch und ggf. ein mildes Spülmittel.

## FILTER AUSWECHSELN

Der Wasserfilter sollte ausgewechselt werden bzw. dann, wenn Sie den Eindruck haben, dass Ihr Air Cooler nicht mehr so funktioniert, wie er sollte. Der Wassertank leuchtet in GELB, bis wieder ein Filter eingesetzt ist. Dazu den Geschwindigkeitsregler für den Ventilator und Lichtschalter 3 Sekunden gedrückt halten, bis der Tank nicht mehr GELB leuchtet.

1. Den Air Cooler abstecken.
2. Die Entriegelung unten am vorderen Luftauslass leicht eindrücken und den Luftauslass nach unten, vom Gerät weg, ziehen. Zur Seite legen (siehe Abb.7).
3. Filter nehmen und vorsichtig komplett aus dem Gerät ziehen (siehe Abb. 8).
4. Neuen Filter in den Air Cooler einlegen, dabei den Markierungen am Filter folgen (siehe Abb. 9).
5. Den oberen Zapfen des vorderen Luftauslasses in die Öffnung stecken und die Verriegelung wieder richtig einrasten (siehe Abb. 10).

**ACHTUNG:** Wenn Sie den Frontgrill entfernen, schaltet sich der Lüfter und die Stromversorgung aus und die Wassertank-LED leuchtet rot. Der Grill ist wieder an seinem Platz. Es ist eine Sicherheitsfunktion.



Altgeräte mit dem Symbol der durchgestrichenen Mülltonne dürfen nicht im Hausmüll entsorgt werden. Sie müssen bei einer Sammelstelle für Altgeräte (Informieren Sie sich bei Ihrer Gemeinde) oder bei dem Händler, bei dem Sie sie es gekauft haben, abgegeben werden. Diese sorgen für eine umweltfreundliche Entsorgung.

Für Fragen und/oder Hilfe bei der Montage stehen wir Ihnen selbstverständlich gern unter unserer Servicenummer +49 180 5140024 von Montags bis Freitags zwischen 9.ºº und 17.ºº Uhr zur Verfügung (0,14 €/Min. aus dem dt. Festnetz, Mobilfunkpreis max. 0,42 €/Min.) Auch können Sie sich über [www.serviceclub.info](http://www.serviceclub.info) mit uns in Verbindung setzen.

## HOUSEHOLD USE ONLY

Model No: KungsFan S1

Article No: 804.134

IP 220-240V ~50/60Hz, 0.4A

OP: 5W 1A



Mesa Products International B.V.

Havenstraat 57a,

7005 AG Doetinchem

Die Nederlande

---

### CONSIGNES IMPORTANTES

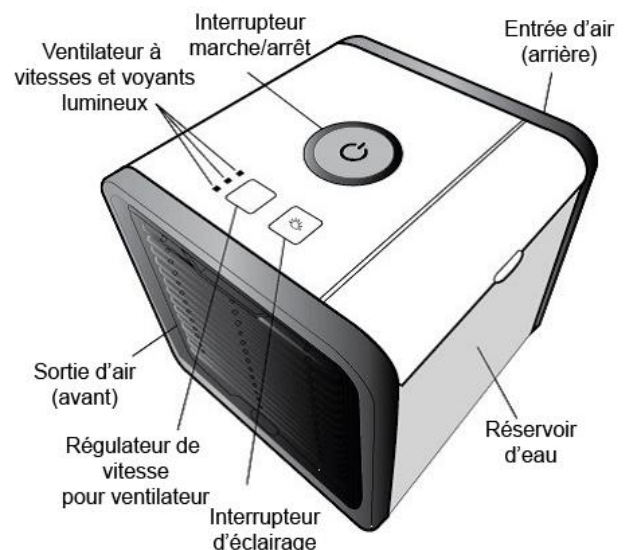
Lors de l'utilisation d'appareils électriques, des précautions de base doivent toujours être suivies pour réduire les risques d'incendie, d'électrocution et de blessures. Veuillez lire et comprendre ce manuel en entier avant d'essayer d'utiliser ou d'installer le produit.

- Ne transportez pas votre Air Cooler s'il est rempli d'eau. Même si son réservoir est vide, l'unité peut tout de même contenir de l'eau.
- Utilisez uniquement de l'eau propre. En cas d'eau à forte teneur en calcaire, utilisez de l'eau distillée.
- Veuillez lire et suivre les recommandations de la section « Maintenance » de ce manuel.
- L'Air Cooler fonctionne mieux dans les zones propres. De grandes particules de poussière/saleté peuvent réduire l'espérance de vie de l'unité.
- Nous vous conseillons de l'utiliser uniquement dans les zones sèches. Si vous l'utilisez dans une zone ou un environnement humide, veillez à ne pas mouiller les zones externes du produit.
- En cas de fuite sur la surface de l'appareil, débranchez l'Air Cooler et laissez-le sécher pendant 24 heures. Utilisez ensuite comme à votre habitude.
- Ne le placez pas à la lumière directe du soleil pendant de longues périodes.
- Avant de ne plus utiliser votre Air Cooler pendant de longues périodes, videz le réservoir d'eau, allumez l'unité, et sélectionnez la vitesse de ventilateur la plus élevée pendant au moins 4 heures. Ceci permet de sécher le filtre et l'intérieur de l'unité.
- Utilisez uniquement l'adaptateur secteur et le cordon d'origine fournis avec l'unité.
- Ne touchez pas l'alimentation électrique ou le cordon d'alimentation avec des mains mouillées.
- Débranchez l'Air Cooler durant le nettoyage, le remplacement du filtre ou le transport de l'appareil.
- Pour des résultats optimaux, placez l'Air Cooler sur une surface surélevée comme une table ou un comptoir.
- Ne placez pas l'Air Cooler près d'un radiateur ou de tout autre équipement électrique.
- Ne placez pas l'appareil dans des lieux de passage où il est possible de tomber sur l'unité ou de la renverser.
- Ne laissez pas de corps étrangers pénétrer dans l'Air Cooler.

- Ne placez pas d'objets sur votre Air Cooler.
- Ne bloquez pas les grilles avant et arrière de l'appareil.
- Ne retournez pas l'appareil.
- N'immergez pas l'Air Cooler dans l'eau ou dans tout autre liquide.
- Ne placez pas l'Air Cooler près de flammes ou de sources de chaleur.
- Les personnes souffrant de capacités physiques, visuelles ou mentales limitées ou manquant d'expérience et/ou de connaissances ne doivent pas utiliser l'appareil sans supervision des personnes responsables de leur sécurité ou capables de leur porter assistance. Les enfants ne doivent pas jouer avec l'appareil. Le nettoyage et la maintenance ne doivent pas être effectués par des enfants de moins de 8 ans sans surveillance. Les enfants de moins de 8 ans doivent être tenus à l'écart de l'appareil et de son câble d'alimentation. Nous vous recommandons de faire preuve d'extrême prudence lors de l'utilisation d'un climatiseur à proximité des enfants et lors qu'il est laissé sans surveillance.
- L'appareil peut uniquement être éteint complètement en le déconnectant de l'alimentation électrique.
- Le fabricant ne peut être tenu responsable de tout dommage causé par un non-respect de ce guide d'utilisation.
- Si le cordon d'alimentation est endommagé, il doit être remplacé par le fabricant, son agent de service ou des personnes de qualification similaire afin d'éviter tout danger

### CONSEILS

- Placez l'Air Cooler sur une surface surélevée, telle qu'une table à manger, un bureau ou un buffet.
- Après avoir rempli le réservoir d'eau et avant utilisation, laissez le filtre absorber l'eau pendant au moins 3 minutes. Ceci garantit un air plus frais plus rapidement.
- Vous obtiendrez des résultats optimaux en étant assis devant votre Air Cooler.



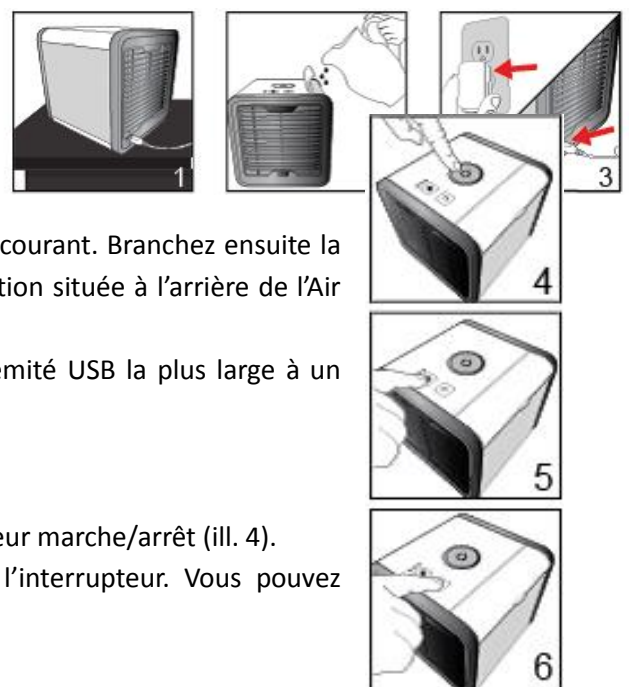
### CONFIGURATION

1. Placez l'Air Cooler sur une surface plane (ill. 1).
2. Ouvrez et remplissez le réservoir d'eau (ill. 2). Nous vous recommandons un verre gradué.
3. Branchez l'extrémité la plus large du câble dans l'adaptateur d'alimentation et celui-ci sur une prise de courant. Branchez ensuite la plus petite extrémité du câble dans la prise d'alimentation située à l'arrière de l'Air Cooler (ill. 3).

**REMARQUE:** Vous pouvez également connecter l'extrémité USB la plus large à un ordinateur.

### UTILISATION

1. Pour allumer votre Air Cooler appuyez sur l'interrupteur marche/arrêt (ill. 4).
2. Réglez la vitesse du ventilateur en appuyant sur l'interrupteur. Vous pouvez



choisir entre les modes Low, Medium et High (bas, moyen et haut). Les voyants situés à côté de l'interrupteur vous indiquent la vitesse utilisée actuellement par l'Air Cooler (ill. 5).

3. Sélectionnez la couleur de la lumière en appuyant sur l'interrupteur. Vous avez le choix entre des couleurs constantes ou un mode changement de couleur (ill. 6). **ORDRE DES COULEURS** : bleu, rouge, blanc, bleu-vert, violet, jaune, vert.

4. Pour éteindre l'appareil, appuyez de nouveau sur l'interrupteur marche/arrêt.

**REMARQUE** : Nous vous recommandons de faire fonctionner l'Air Cooler au moins 5 minutes à la vitesse la plus élevée avant de l'éteindre, pour lui permettre de sécher.

**NIVEAU D'EAU BAS** : Si le niveau d'eau est bas, le réservoir clignotera en JAUNE trois fois toutes les 60 secondes. Lorsque le réservoir est rempli, la lumière redevient normale.

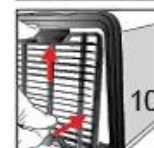
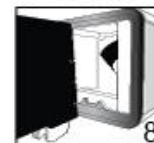
### ATTENTION

Nous vous conseillons de nettoyer le réservoir d'eau et l'intérieur de l'appareil une fois par semaine. Utilisez uniquement un chiffon non-abrasif et un détergent doux si nécessaire.

### CHANGER LE FILTRE

Le filtre à eau doit être remplacé tous les 6 mois, ou si vous pensez que votre Air Cooler ne fonctionne plus correctement. Le réservoir à eau affichera une couleur JAUNE jusqu'au remplacement du filtre. Pour remplacer le filtre, maintenez le régulateur de vitesse et l'interrupteur de lumière pendant 3 secondes jusqu'à ce que le réservoir ne soit plus JAUNE.

1. Débranchez l'Air Cooler de la prise murale.
2. Appuyez délicatement sur la languette située sur la partie inférieure de la grille avant et retirez la grille de l'unité. Mettez-la de côté (ill. 7).
3. Faites glisser le filtre entièrement en-dehors de l'unité (ill. 8).
4. Placez le nouveau filtre dans votre Air Cooler comme indiqué sur le filtre (ill. 9).
5. Insérez la languette supérieure de la grille avant dans la fente et remettez la languette en place (ill. 10).



**AVERTISSEMENT**: Lorsque vous retirez le gril avant, le ventilateur et l'alimentation de l'unité s'éteignent et le voyant du réservoir d'eau clignote en rouge. Le gril est remis en place. C'est une fonction de sécurité.

### Élimination correcte de ce produit



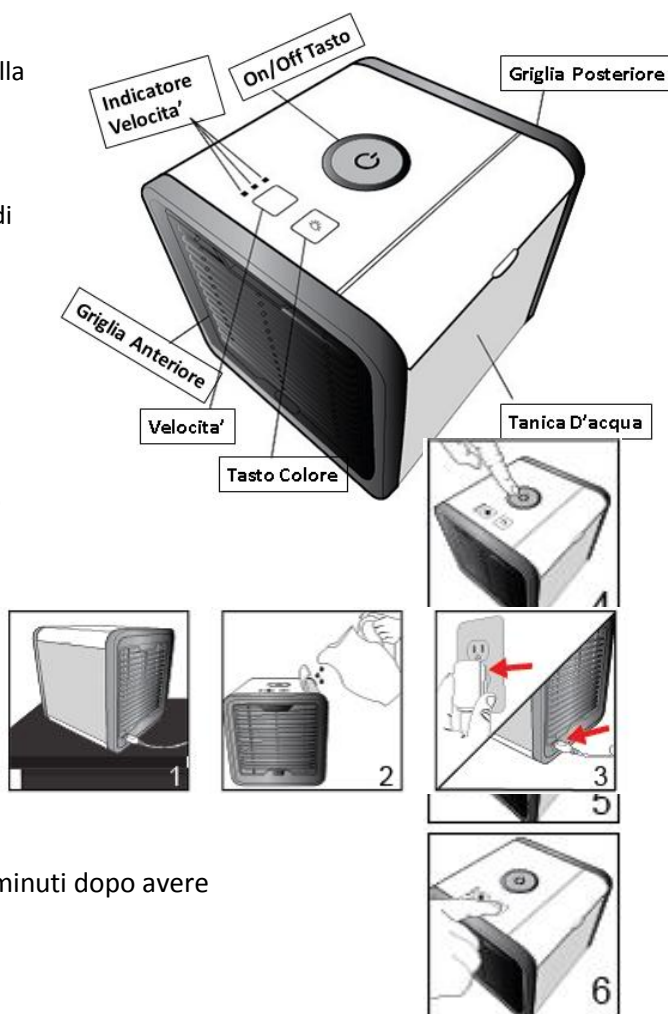
Cette marque indique que ce produit ne doit pas être éliminé avec les autres déchets ménagers dans toute l'UE. Pour prévenir toute nuisance possible à l'environnement ou à la santé humaine par l'élimination non contrôlée des déchets, recyclez-les de façon responsable pour promouvoir la réutilisation durable des ressources matérielles. Pour éliminer votre appareil usagé, veuillez utiliser les systèmes de collecte ou de rendu ou contactez le détaillant chez qui le produit a été acheté. Ils peuvent se charger du recyclage sûr pour l'environnement de ce produit.

## AVVERTENZE:

- Vi preghiamo di utilizzare questo apparecchio elettrico leggendo questo manuale con attenzione in modo da evitare ogni rischio.
- Non spostare l'apparecchio quando è stata inserita l'acqua, potrebbe fuoriuscire.
- Usare esclusivamente acqua pulita preferibilmente distillata.
- Utilizzare l'apparecchio, per una maggiore efficienza, in un ambiente pulito e con poca polvere per una maggiore durata dell'apparecchio stesso.
- Utilizzare l'apparecchio in un'ambiente asciutto o comunque lontano da zone bagnate
- Se vi accorgete che l'apparecchio è bagnato esternamente, staccate la spina e lasciatelo asciugare per 24 ore, quindi riutilizzarlo normalmente.
- Non esporre l'apparecchio alla luce solare diretta per lunghi periodi di tempo o vicino a fonti di calore.
- Se non utilizzate l'apparecchio per un lungo periodo, svuotare il contenitore dell'acqua e accenderlo alla massima velocità per 4 ore, in questo modo sarete sicuri che i filtri e i meccanismi interni saranno perfettamente asciutti.
- Utilizzare esclusivamente l'adattatore e gli accessori forniti
- Non toccare la spina con le mani bagnate
- Effettuare ogni tipo di manutenzione a presa scollegata dalla corrente elettrica
- Per un migliore risultato utilizzare l'articolo su di una superficie sollevata da terra (ad esempio mensola, scrivania o tavolo)
- Non utilizzare l'apparecchio in luoghi di forte passaggio, potrebbe essere urtato o cadere
- Non appoggiare nulla sopra l'apparecchio o davanti alla griglia
- Non capovolgere mai l'apparecchio
- Non immergere l'apparecchio in acqua o in altri liquidi
- L'apparecchio non deve essere utilizzato da bambini sotto gli 8 anni e comunque solo con la supervisione di un adulto: non è un giocatolo.
- Quando l'apparecchio non è utilizzato spegnerlo staccando la spina
- In caso di danneggiamenti rivolgetevi esclusivamente ad un tecnico

## ISTRUZIONI:

- Posizionare l'apparecchio su una superficie sollevata e piana, questo è il miglior modo per raffreddare la stanza più velocemente
- Lasciare che il filtro assorba l'acqua per al meno 3 minuti dopo avere



riempito la tanica d'acqua e prima dell'utilizzo, in questo modo avrete aria fredda velocemente

- Minore è la superficie dell'area da raffreddare, maggiori saranno i risultati
- Aprire la tanica e riempirla con l'acqua
- Collegare la presa USB al computer o all'adattatore e all'apparecchio
- Premere il tasto ON/OFF per accendere l'apparecchio
- Selezionare la velocità utilizzando il tasto "velocità"

Si possono scegliere 3 livelli basso, medio e alto

La spia luminosa a fianco del tasto "velocità" mostrerà a quale velocità l'articolo sta lavorando

- Premendo ripetutamente il "tasto colore" potrete selezionare diversi colori, blu, rosso, bianco, viola, giallo, verde e se in modalità fissa o lampeggiante
- Per spegnere l'apparecchio premere il tasto ON/OFF in modalità OFF e staccare la presa di corrente.

#### **NOTE:**

Prima dello spegnimento, vi consigliamo di utilizzare per circa 5 minuti, l'apparecchio al massimo della potenza in modo che si asciughino meglio i filtri.

Quando il livello dell'acqua è troppo basso, la tanica d'acqua lampeggerà in colore arancio ogni 60 secondi. Una volta ripristinato il livello d'acqua smetterà.

Mantenimento: vi raccomandiamo di pulire la tanica d'acqua e le parti esterne adiacenti, una volta alla settimana usando prodotti non abrasivi. Questa operazione dovrà essere effettuata esclusivamente ad articolo completamente scollegato da ogni tipo di alimentazione.

#### **CAMBIO FILTRO:**

Il filtro andrà sostituito quando l'apparecchio non funzionerà correttamente e raffredderà meno l'aria.

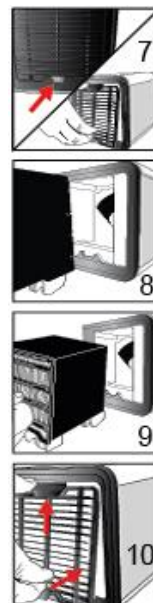
La luce del contenitore dell'acqua comincerà lampeggiare in colore arancio per avvisarvi.

Per sostituire il filtro tenere premuto il bottone "TASTO COLORE" per 3 secondi fino a quando si spegnerà la luce arancio.

Staccare l'apparecchio da ogni collegamento di corrente, aprire e togliere la griglia anteriore tramite apposita levetta.

Togliere delicatamente il filtro esistente e rimpiazzarlo con quello nuovo.

Riposizionare la griglia anteriore correttamente.



#### **ATTENZIONE:**

Quando toglierete la griglia frontale l'apparecchio si spegnerà e la tanica dell'acqua lampeggerà di colore rosso fino a quando non sarà ricollocata correttamente: questo è un sistema di sicurezza.

Reperibilità filtri: I filtri sono facilmente reperibili in negozi che vendono questo genere di articoli o su internet ricercando "ARCTIC COOLER FILTRO".



**Avvertenze per il corretto smaltimento del prodotto ai sensi della direttiva Europea 2002/96/EC.**

Alla fine della sua vita utile il prodotto non deve essere smaltito insieme ai rifiuti urbani.



Può essere consegnato presso gli appositi centri di raccolta differenziata predisposti dalle amministrazioni comunali, oppure presso i rivenditori che forniscono questo servizio.

Smaltire separatamente un elettrodomestico consente di evitare possibili conseguenze negative per l'ambiente e per la salute derivanti da un suo smaltimento inadeguato e permette di recuperare i materiali di cui è composto al fine di ottenere un importante risparmio di energia e di risorse.

Per rimarcare l'obbligo di smaltire separatamente gli elettrodomestici, sul prodotto è riportato il marchio del contenitore di spazzatura mobile barrato.

---