

Lees aandachtig de gebruiksaanwijzing voor het eerste gebruik en bewaar ze op een veilige plek zodat u ze altijd kan raadplegen in de toekomst.



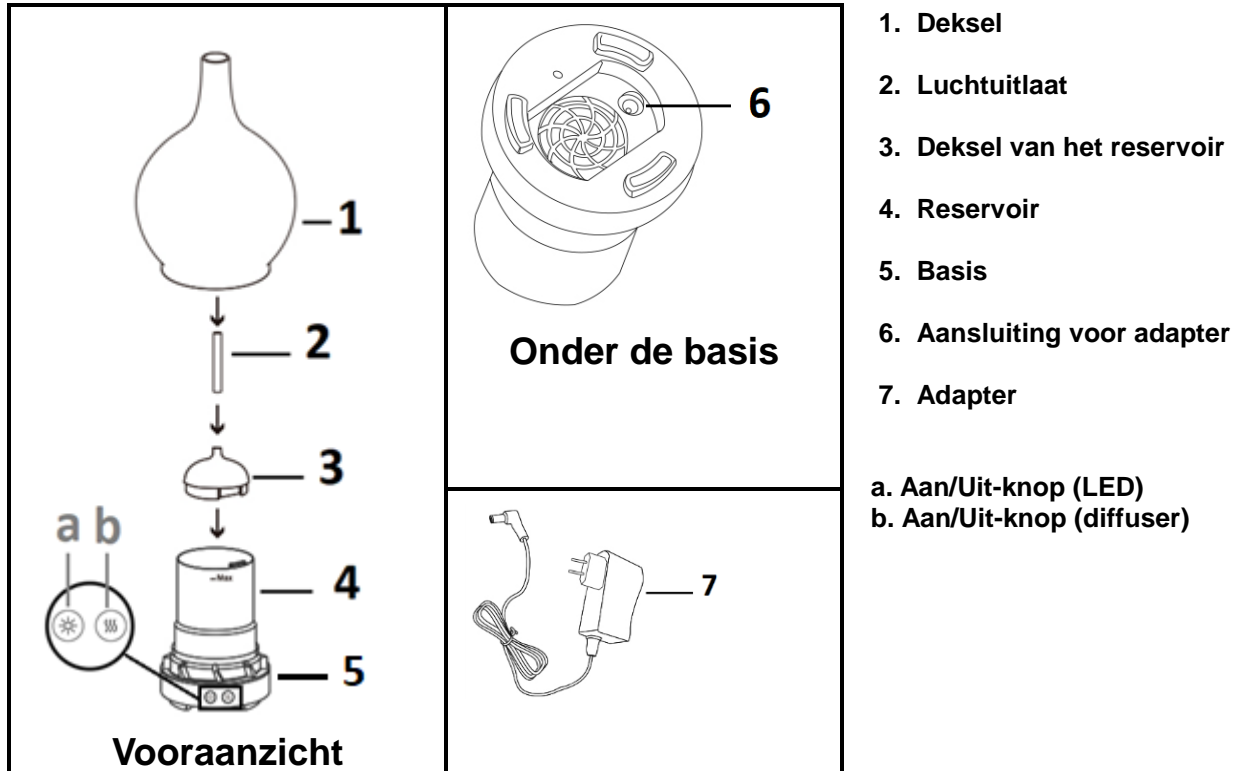
Dit toestel mag gebruikt worden door kinderen vanaf 8 jaar en door personen die fysiek, zintuiglijk of mentaal zwakker zijn of door mensen met weinig ervaring of kennis, indien ze goed in de gaten worden gehouden of als ze instructies voor het gebruik van het toestel hebben gekregen en ze de risico's begrijpen. Kinderen mogen niet met het toestel spelen. De reiniging en het onderhoud door de gebruiker mogen niet worden uitgevoerd door kinderen zonder toezicht.

BELANGRIJKE VEILIGHEIDSMATREGELEN

1. Controleer alvorens u het apparaat aansluit op het stopcontact of de spanning van uw apparaat, die is aangegeven op het kenmerkenplaatje, overeenstemt met de lokale spanning.
2. Verplaats het apparaat niet of trek de stekker van het apparaat niet uit door aan de kabel te trekken.
3. Als u de voedingskabel van het toestel uit het stopcontact trekt, trek dan aan de stekker, niet aan de kabel.
4. Gebruik het apparaat enkel op een stabiele ondergrond.
5. Steek nooit objecten in de openingen van het toestel omdat u zo in contact zou kunnen komen met onderdelen onder spanning of een kortsluiting veroorzaken. Dit zou een risico op elektrocutie of brand met zich meebrengen.
6. Stel het niet bloot aan stevige impact en gooi er niet mee.
7. Niet laten vallen, kortsluiten, aanpassen, uit elkaar halen of doorboren.
8. Ontkoppel het apparaat van de wandcontactdoos en vertrouw reparatie toe aan gekwalificeerde professionals in de volgende gevallen:
 - a. Indien de voedingskabel of de stekker beschadigd is.
 - b. Als het toestel niet meer werkt, zelfs niet nadat u de instructies voor probleemoplossing in de handleiding hebt opgevolgd.
 - c. Als het toestel is gevallen of enige schade heeft opgelopen en niet meer werkt zoals voordien.
9. Als een onderdeel vervangen moet worden, zorg er dan voor dat de techniek het wisselstuk gebruikt dat door de fabrikant werd gespecificeerd of een onderdeel met dezelfde eigenschappen als het originele onderdeel. De vervanging van onderdelen door niet geautoriseerde onderdelen kan brand, elektrocutie of andere gevaren doen ontstaan.
10. **Alle reparaties moeten worden gedaan door een gekwalificeerde technicus.**

11. Houd het uit de buurt van hitte bronnen, direct zonlicht, vochtigheid, water of andere vloeistoffen.
12. Niet gebruiken onder hoge temperaturen.
13. U moet het apparaat steeds uitschakelen en de stekker verwijderen uit het stopcontact na elk gebruik, tijdens het opvullen en voor de reiniging.

BESCHRIJVING VAN HET PRODUCT



3 functies: diffuser van aroma, bevochtiger en omgevingslicht.

TECHNISCHE SPECIFICATIES

Diffuser

DC 24V 0.65A 15.6W

Adapter

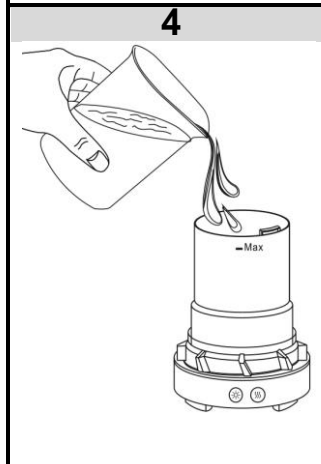
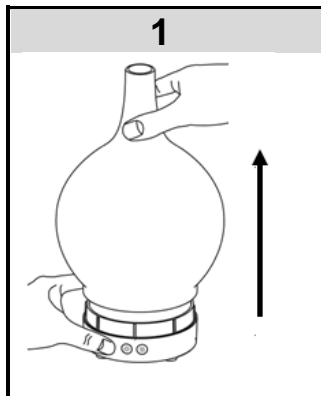
AC100-240V, 50-60Hz
DC 24V, 500mA

Capaciteit van het reservoir: 200 ml

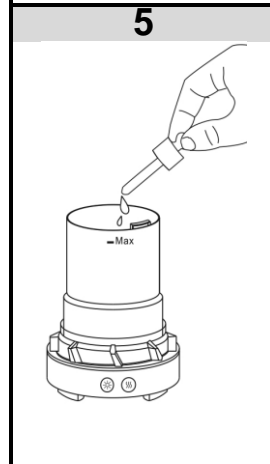
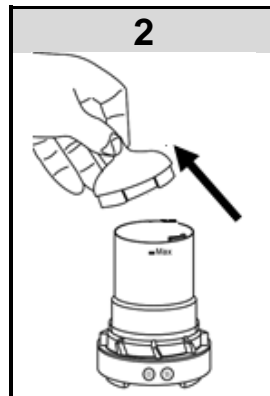
WERKING



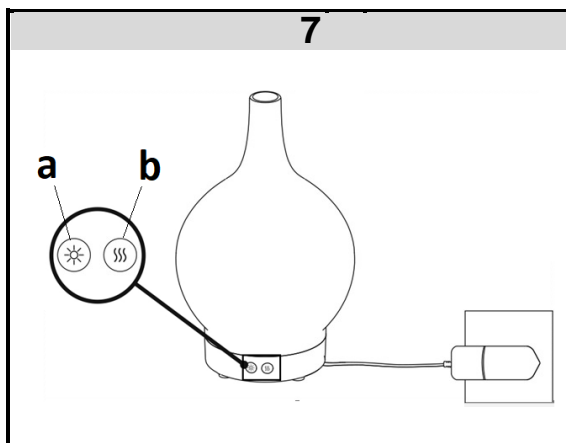
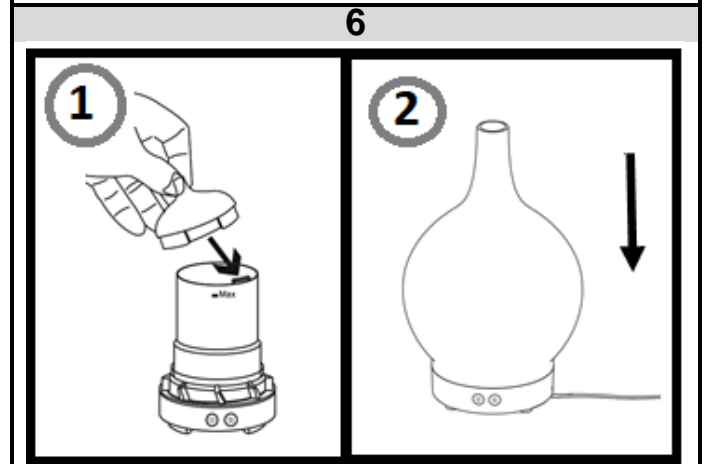
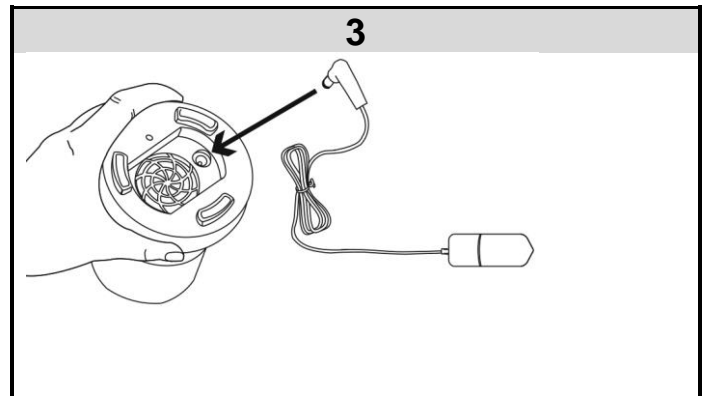
- Plaats de diffuser op een vlakke, droge en stabiele ondergrond op 60 cm van de vloer en ten minste 10 cm van de muren of andere voorwerpen.
- Gebruik koud kraantjeswater of gedistilleerd of gefilterd water.
- Vermijd houten, nylon of brandbare oppervlakken, radiatoren en andere warmtebronnen.
- Niet verspreiden in gesloten ruimten.
- De diffuser niet overhebben of kantelen tijdens het gebruik.



U mag het reservoir niet hoger vullen dan het streepje van het maximum niveau.



Voeg 2 of 3 druppels essentiële olie toe.



In/Uitschakeling van de "Nevel" functie

Druk op de knop "b" om de "Nevel" functie te activeren of de deactiveren.

Aan/Uit-knop van de LED lamp

Druk op de knop "a" om de lamp in te schakelen.

Druk herhaaldelijk op de knop "a" om één van de 7 kleuren te kiezen. Na de selectie laat u de knop los.

Houd de knop ingedrukt gedurende 3 seconden om uit te schakelen.

Opmerking: Als het reservoir leeg is, schakelt het apparaat automatisch uit.

INFORMATIE MET BETREKKING TOT HET GEBRUIK VAN DE ESSENTIËLE OLIËN

- Bewaar de essentiële olie flacons in een droge locatie, beschut tegen warmte, zonlicht of ander licht.
- De essentiële oliën kunnen heel geconcentreerd zijn. Spring er voorzichtig mee om en respecteerde doses.
- Buiten het bereik van kinderen en huisdieren houden.

- **Niet inslikken.**
- **Sluit de dop correct na elk gebruik want de oliën zijn heel vluchtig en het aroma kan ontsnappen.**

REINIGING EN ONDERHOUD

- **DE BASIS EN HET RESERVOIR NIET ONDERDOMPELEN IN WATER.**
- Gebruik geen schurende producten of reinigingsmiddelen.
- Voor de stekker van de diffuser opnieuw invoert, moeten de alle onderdelen volledig droog zijn.

- Reinig de diffuser regelmatig, ten minste 2 maal per week en verwijder al het resterende water uit het reservoir na gebruik om de accumulatie van bacteriën te vermijden.
- Voor elke reiniging verwijdert u de stekker uit het stopcontact net als de stekker van de adapter onder het apparaat.
- Verwijder het glazen deksel en het deksel van het reservoir voorzichtig.

Reservoir

- Om het leeg te maken, kunt u het lichtjes overhellen aan de zijde waar de damp vrijkomt.
- Dompel een doek in een oplossing van water met een kleine hoeveelheid vaatwasmiddel. Giet het water weg en reinig de binnenzijde en spoel met helder water. Droog af met absorberend papier.
- Maak de buitenzijden van het reservoir en het glazen deksel schoon met een vochtige doek. Wrijf het apparaat schoon met een schone, niet-pluizige en droge doek.

Kalkresten verwijderen

- Vul het waterreservoir met water en een kleine hoeveelheid witte azijn.
- Laat het 15 minuten rusten en maak het apparaat leeg, goed spoelen en drogen.

LET OP: U mag dit apparaat niet wegdoen met uw huishoudelijk afval. Uw gemeente heeft een speciaal inzamelsysteem opgezet voor dit soort producten. Vraag op uw gemeentehuis waar zich de speciaal hiervoor bestemde containers bevinden. Elektrische en elektronische producten bevatten namelijk bestanddelen en stoffen die gevaarlijk kunnen zijn voor het milieu of voor de volksgezondheid en moeten worden gerecycled. Dit pictogram geeft aan dat de elektrische en elektronische apparatuur speciaal moeten worden ingezameld. Het pictogram bestaat uit een doorkruiste container op wielen. Als het elektriciteits snoer kapot is, dient het vervangen te worden door de fabrikant, zijn klantenservice of een persoon met een gelijksoortige kwalificatie, om gevaar te vermijden.

Geïmporteerd door PRODIS SAS, 1 rue de Rome, 93110 Rosny-sous-Bois, Frankrijk/ Gemaakt in de VRC

Op de markt gebracht door EUROtops Versand GmbH, Elisabeth-Selbert-Str.3, D-40764 LANGENFELD, Duitsland

