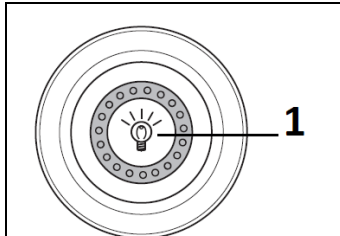


GEBRUIKSAANWIJZING

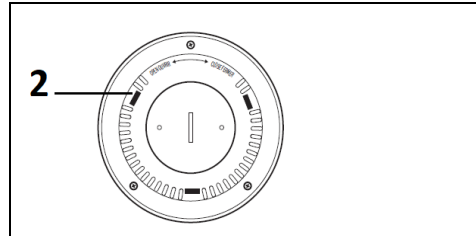
LEES DEZE GEBRUIKSAANWIJZING ALSTUBLIEFT VOOR HET EERSTE GEBRUIK, BEWAAR DEZE GEBRUIKSAANWIJZING OP EEN VEILIGE PLEK VOOR TOEKOMSTIGE REFERENTIE!

BESCHRIJVING

COB LED lampen



Afb. 1 – Vooraanzicht



Afb. 2 – Achteraanzicht

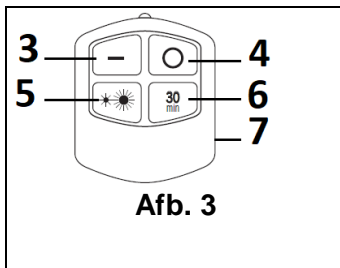
COB LED lampen

1. Aan/Uit-knop (handmatig)
2. Batterijvak

Afstandsbediening

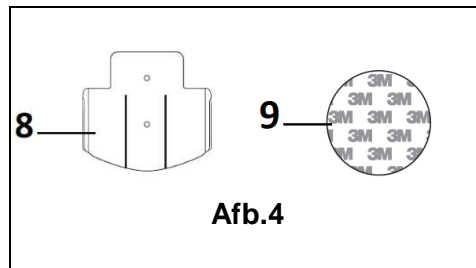
3. Aan-knop
4. Uit-knop
5. Regelknop van het licht
6. Timer-knop
7. Batterijvak (achter)

Afstandsbediening



Afb. 3

Accessoires



Afb.4

Accessoires

8. Muurbevestiging
9. Dubbelzijdig kleefmiddel (x3)

TECHNISCHE KENMERKEN

Batterijen:

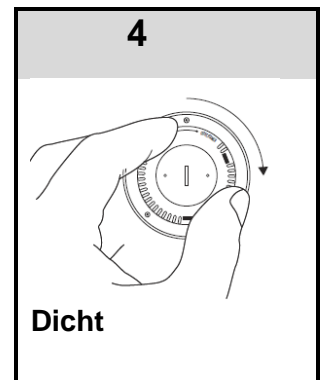
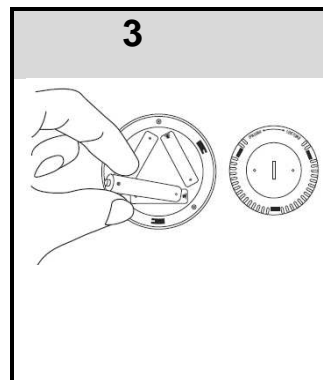
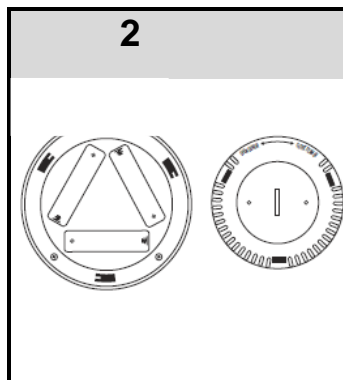
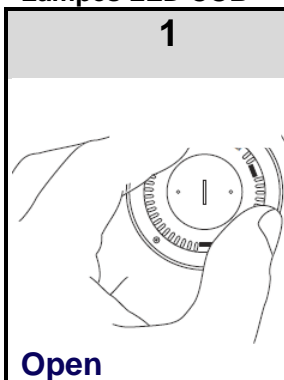
Afstandsbediening: 2xAAA/LR03 (niet geleverd), 3V $\overline{=}$

COB LED lamp: 3xAAA/LR03 (niet geleverd), 4.5V $\overline{=}$

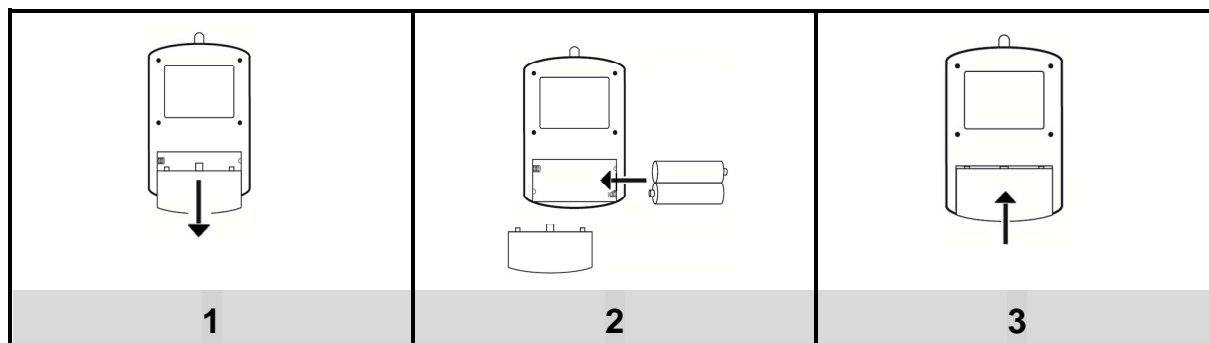
3 x witte COB LED lampen: 3W en hoge intensiteit (120 lumens), zwakke intensiteit (70 lumens) voor elke COB.

ACCU

Lampes LED COB

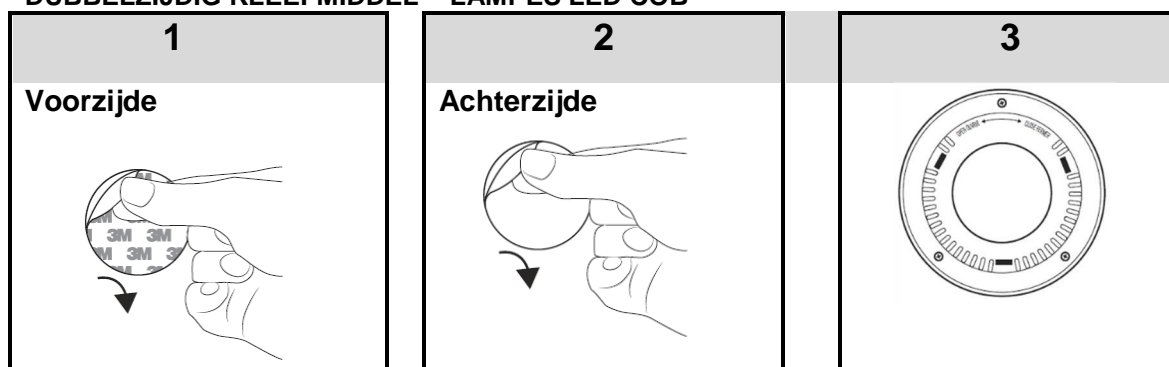


B. Télécommande

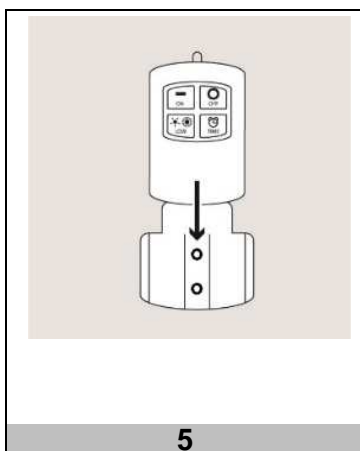
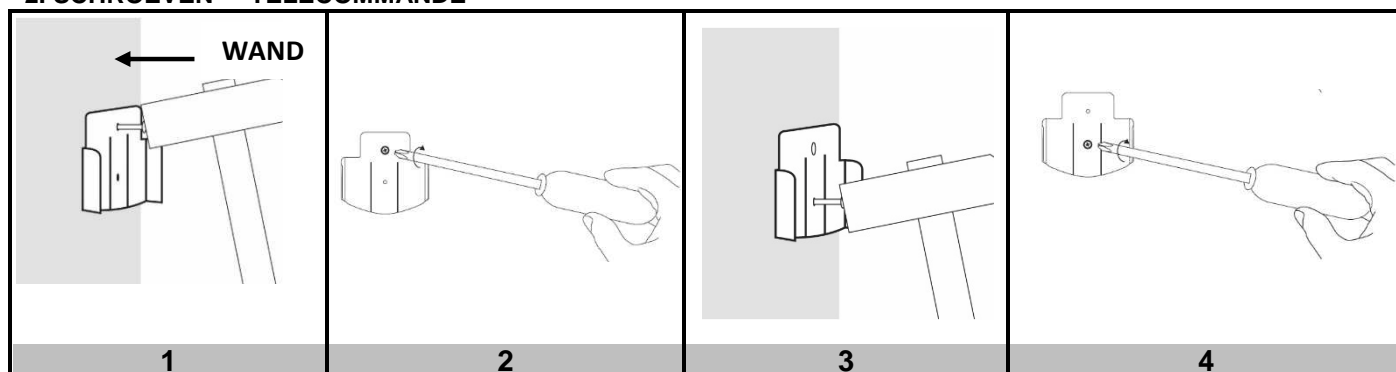


MONTAGEVOORSCHRIFT

DUBBELZIJDIG KLEEFMIDDEL - LAMPES LED COB



2. SCHROEVEN - TÉLÉCOMMANDE



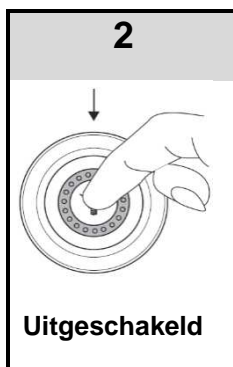
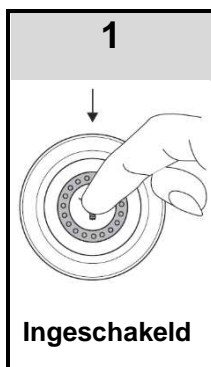
OPMERKING:

1. Gelieve erop toe te zien dat het oppervlak van de gekozen locatie voor de installatie van de lampen en van de afstandsbediening schoon en glad is.
2. Het maximale bereik van de afstandsbediening is 10 meter.
3. De afstandsbediening kan alle lampen gelijktijdig bedienen. Het is echter mogelijk dat ze de in- of uitschakeling van slechts één of twee lampen bedient in de plaats van drie. Dit is te wijten aan het feit dat de ontvanger van de betrokken lampen de infrarode stralen van de infrarood diode van de afstandsbediening niet ontvangt. In dat geval moet u de knop opnieuw indrukken om de betrokken lamp in of uit te schakelen.

GEbruik

HANDMATIG GEbruik VAN DE COB LED LAMPEN

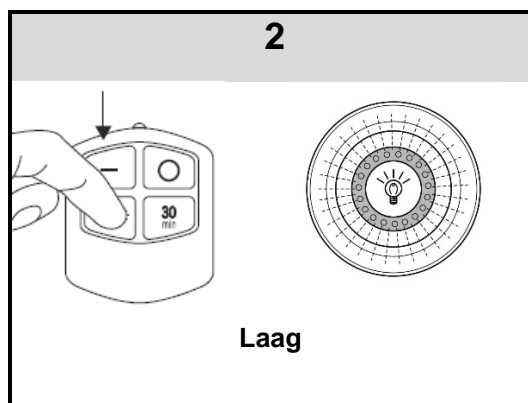
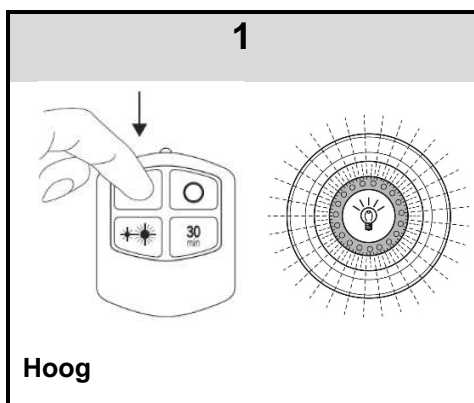
U kunt elke lamp individueel inschakelen of uitschakelen door handmatig in het midden van de lamp te drukken.



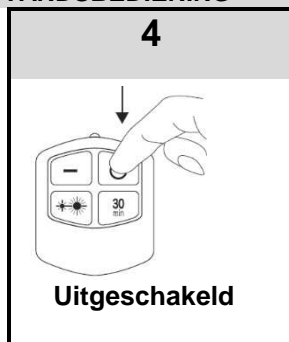
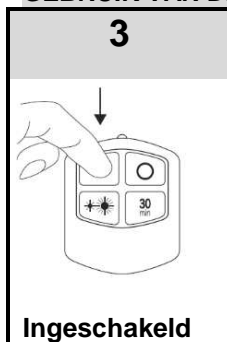
- NIET rechtstreeks in de ogen schijnen.
- Kijk niet strak in het brandende licht.

REGELING VAN DE INTENSITEIT VAN DE VERLICHTING

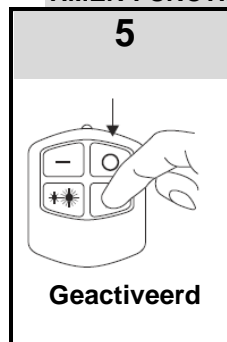
De COB LED lamp heeft 2 verlichtingsmodi: hoge en lage intensiteit.



GEbruik VAN DE AFSTANDSBEDIENING



TIMER-FUNCTIE



Druk één maal op "30 min.". De lampen knipperen twee maal en schakelen uit na 30 minuten.

WAARSCHUWINGEN

1. Uit de buurt houden van warmtebronnen, direct zonlicht, vochtigheid, water en andere vloeistoffen.
2. Niet in water onderdompelen.
3. Stel het niet bloot aan hevige impact en gooi er niet mee.
4. Niet laten vallen, kortsluiten, aanpassen, uit elkaar halen of doorboren.

5. Dit is geen speelgoed. Houdt het buiten bereik van kinderen. Kinderen moeten onder toezicht staan, zodat wordt gegarandeerd dat ze niet met het product spelen.
6. De afstandsbediening werkt mogelijk niet door muren.
7. Hang het artikel op aan een veilige, vaste en droge plaats.
8. Vooraleer u begint te boren, dient u na te gaan of er achter de bedoelde boorplaats geen buizen of leidingen lopen.
9. Stel het artikel niet bloot aan extreme temperaturen, directe zonnestrallen, hevige temperatuurschommelingen of vochtigheid.
10. Dit product mag niet worden gebruikt in ruimten met een verhoogde luchtvochtigheid, zoals badkamers.
11. Reinig het artikel indien nodig met een vochtige, zachte doek.
12. U moet de batterijen vervangen van de afstandsbediening als het bereik van de batterijen vermindert.
13. Probeer uw LED-lampen en afstandsbediening niet zelf te repareren. Alle reparaties moeten worden uitgevoerd door een gekwalificeerde technicus.

VEILIGHEIDSTIP VOOR DE BATTERIJ

- Gelieve de batterijen te verwijderen indien u de klok LED-lampen en afstandsbediening een langere tijd niet gebruikt.
- Combineer geen alkaline batterijen met gewone batterijen (koolstofzink) of oplaadbare batterijen (nikkel hydride).
- Combineer geen nieuwe met gebruikte batterijen.
- Probeer geen batterijen op te laden die niet oplaadbaar zijn.
- Haal indien mogelijk oplaadbare batterijen uit het apparaat alvorens ze op te laden.
- Oplaadbare batterijen moeten altijd worden opgeladen onder toezicht van een volwassene.
- Verwijder de lege batterijen.
- Zorg er voor dat er geen kortsluiting ontstaat bij voedingspunten.
- Gebruik altijd de aanbevolen batterijen of batterijen van een overeenkomend type.
- Respecteer de polariteit van de batterijen.



LET OP: U mag dit apparaat niet wegdoen met uw huishoudafval. Uw gemeente heeft een speciaal inzamelsysteem opgezet voor dit soort producten. Vraag op uw gemeentehuis waar zich de speciaal hiervoor bestemde containers bevinden. Elektrische en elektronische producten bevatten namelijk bestanddelen en stoffen die gevaarlijk kunnen zijn voor het milieu of voor de volksgezondheid en moeten worden gerecycleerd.

Dit pictogram geeft aan dat de elektrische en elektronische apparatuur speciaal moeten worden ingezameld. Het pictogram bestaat uit een doorgekruiste container op wielen.

**Geïmporteerd door PRODIS SAS, 1 rue de Rome, 93110 Rosny-sous-Bois, Frankrijk/ Gemaakt in de VRC
Op de markt gebracht door EUROTOPS VERSAND GMBH D-40764 LANGENFELD, Duitsland**

