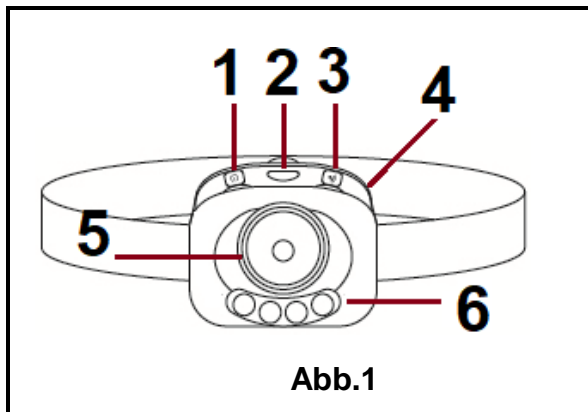


**LESEN SIE DIE BEDIENUNGSANLEITUNG VOR DEM ERSTEN GEBRAUCH.
BEWAHREN SIE SIE SORGFÄLTIG ZUM NACHLESEN AUF!**

PRODUKTBESCHREIBUNG



1. EIN / AUS-Taste (rote LED/ SOS/ Taschenlampe)
2. Taste zum Öffnen des Batteriefachs
3. Taste zur Aktivierung des Bewegungssensors
4. Batteriefach
5. LED-Taschenlampe
6. Rote LED/ SOS

TECHNISCHE DATEN

Batterie: 3xAAA/LR03 Alkaline-Batterie (nicht im Lieferumfang enthalten), 4,5 V $\overline{\text{---}}$

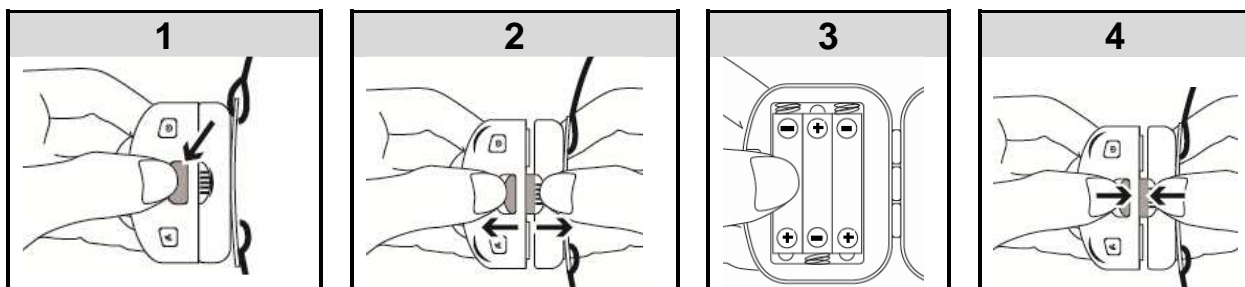
3 LEDs: 1x weiße LED (hohe Intensität), 3W, 150 Lumen

2X rote LEDs (blinkendes SOS-Signal), 0,1 W und 1 Lumen pro LED

LED-Klassifizierung (rot und weiß): Risikogruppe 0 (kein Risiko)

Schutzart: IPX4 (spritzwassergeschützt)

BATTERIEINSTALLATION

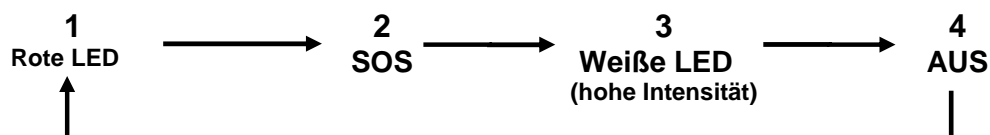


FUNKTIONSBESCHREIBUNG

1. LED-LAMPE UND SOS-SIGNAL

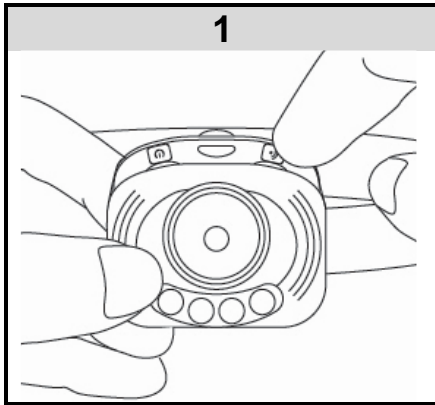
Die Taschenlampe verfügt über 3 Leuchtmodi: rote LED, weiße LED (hohe Intensität) und blinkendes SOS-Signal.

Betätigen Sie den EIN/ AUS-Knopf um zwischen den 3 Betriebsarten zu wechseln:

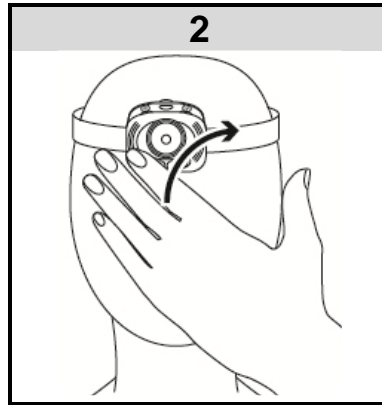


Anwendungsbereich: bis zu 100 Meter

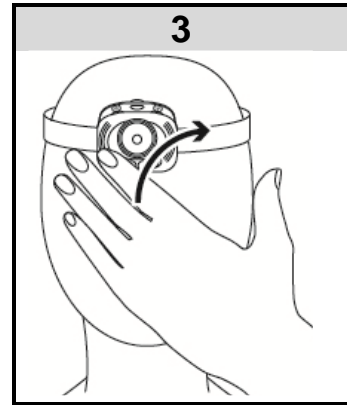
2. EIN- UND AUSSCHALTEN DER LAMPE MIT DEM BEWEGUNGSSENSOR



Drücken Sie die transparente weiße Taste.



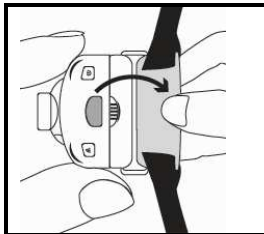
Zum Einschalten bewegen Sie Ihre Hand vor der Stirnlampe, entweder von oben nach unten oder umgekehrt.



Zum Ausschalten bewegen Sie Ihre Hand erneut vor der Lampe.

Reichweite des Bewegungsmelders : ca. 25 cm

3. VERSTELLBARER BELEUCHTUNGSWINKEL



Verstellen Sie den Ständer an der Rückseite der Stirnlampe entsprechend dem gewünschten Abstrahlwinkel.

WARNUNGEN

- Leuchten Sie NICHT mit der Lampe direkt in die Augen.
- Blicken Sie nicht direkt in die brennende Lampe.
- Halten Sie die Lampe von Wärmequellen, direkter Sonneneinstrahlung, Feuchtigkeit, Wasser oder anderen Flüssigkeiten fern.
- Nicht ins Wasser tauchen.
- Nicht fallen lassen, kurzschließen, modifizieren, zerlegen oder beschädigen.
- Die Lampe ist kein Spielzeug. Sie darf nicht in die Hände von Kindern gelangen.
- Bitte entnehmen Sie die Batterien, wenn Sie vorhaben, die Taschenlampe längere Zeit nicht zu nutzen.
- Versuchen Sie nicht, die Taschenlampe selbst zu reparieren. Alle Reparaturen müssen von einem qualifizierten Techniker ausgeführt werden.

VORKEHRUNGEN BEIM UMGANG MIT BATTERIEN

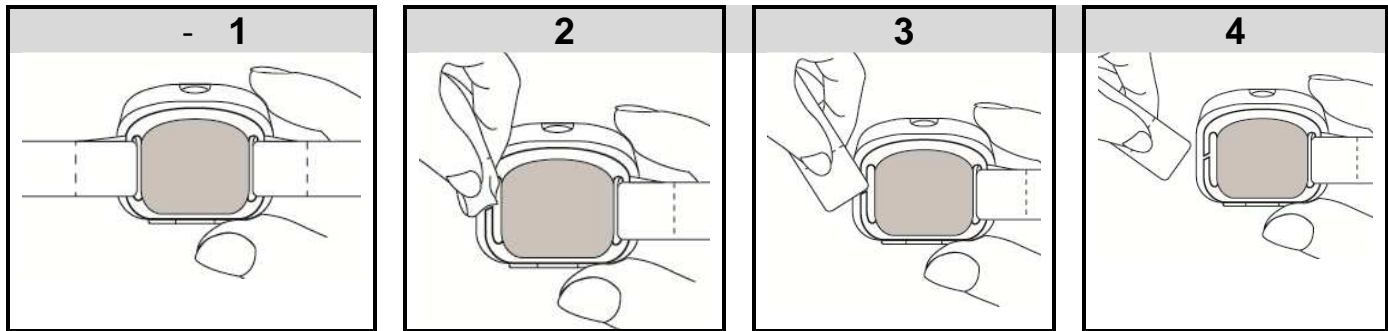
- Keine Alkali-Batterien, gewöhnliche Batterien (Zink-Kohle) und wiederaufladbare Batterien (z.B. NiMH-Akkus) vermischen.
- Keine neuen mit gebrauchten Batterien mischen.
- Versuchen Sie niemals, nicht wiederaufladbare Batterien aufzuladen.
- Wiederaufladbare Batterien (Akkus) vor dem Laden möglichst aus dem Gerät nehmen.
- Das Aufladen wiederaufladbarer Batterien muss immer unter Aufsicht eines Erwachsenen geschehen.
- Verbrauchte Batterien entfernen.
- Die Batteriepole nicht kurzschließen.
- Immer Batterien empfohlener oder gleichwertiger Art verwenden.
- Batterien richtig gepolt einlegen.

REINIGUNG UND PFLEGE

- Wenn Ihre Taschenlampe schmutzig werden sollte, können Sie diese mit einem feuchten Tuch reinigen. Mit einem trockenen Tuch nachwischen.
- Reinigung des Stirnbandes: Kein Bleichmittel verwenden. Nicht im Wäschetrockner trocknen.



ABNEHMEN DES STIRNBANDES ZUR REINIGUNG



- Die Linse mit einem trockenen Tuch reinigen.
- Vermeiden Sie längeren Kontakt der Linse mit Fett. Sollte die Linse mit Fett in Kontakt kommen, mit einem trockenen Tuch abwischen.

AUFBEWAHRUNG: Bewahren Sie die Taschenlampe an einem kühlen, trockenen und gut belüfteten Ort auf.



ACHTUNG: Dieses Gerät darf nicht zusammen mit Ihrem Hausmüll entsorgt werden. Für diese Art von Produkten wird von den Gemeinden ein Getrennsammelsystem bereitgestellt. Erkundigen Sie sich bei Ihrer Gemeindeverwaltung, um Informationen über die Standorte der Sammelstellen zu erhalten. Elektro- oder Elektronikprodukte enthalten gefährliche Substanzen, die negative Auswirkungen auf die Umwelt oder die menschliche Gesundheit haben, und müssen daher recycelt werden.

Dieses Symbol gibt an, dass die Entsorgung der Elektro- und Elektronikaltgeräte über ein Getrennsammelsystem erfolgt. Es stellt eine Mülltonne mit Rädern dar, die mit einem Kreuz durchgestrichen ist.



Importiert durch PRODIS SAS, 1 rue de Rome, 93110 Rosny-sous-Bois, Frankreich
Vermarktung durch EUROTOPS VERSAND GMBH D-40764 LANGENFELD, Deutschland
Hergestellt in VRC