

# DIGITALER 3,5 ZOLL TÜRSPION

Art. Nr. 39704



***MANUAL***



## **3.5 INCH LCD DOOR VIEWER**

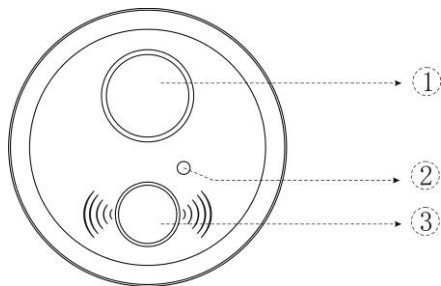
TIME

DATE

PHOTO TAKING

RECORD

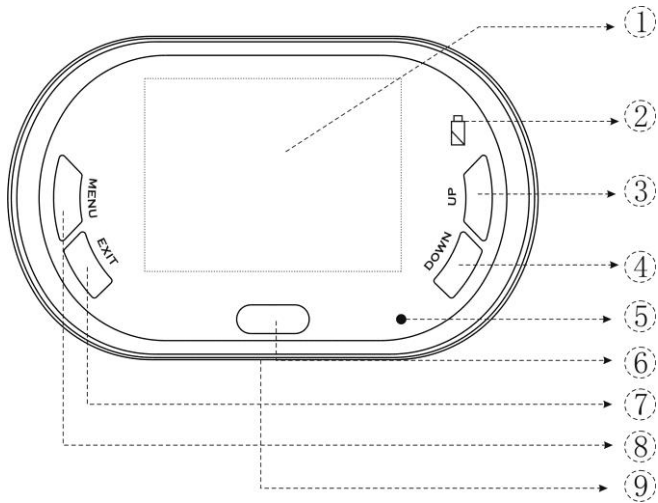
SLIDESHOW



1: Kameralinse (Aufnahmewinkel 170 Grad)

2: LED-Anzeige "Nicht stören". (Blinkt im Zustand "Nicht stören" für einige Sekunden)

3: Ruftaste (zum Rufen der Innenanlage, Klingeln)




1. 3,5-Zoll TFT Farbdisplay-Bildschirm
2. LED-Anzeige für niedrige Batterieleistung
3. Taste UP (nach oben) (zum Überprüfen von Fotos / zur Menünavigation nach oben)
4. Taste DOWN (nach unten) (zum Überprüfen von Fotos / zur Menünavigation nach unten)
5. LED-Anzeige "Nicht stören". (Blinkt im Zustand "Nicht stören" für einige Sekunden)
6. Überwachungs-/Einstelltaste "Nicht stören" (zum Wechseln auf "Nicht stören" für 10 Sekunden gedrückt halten)
7. Taste EXIT (zum Verlassen des Menüs)
8. Menü-Taste (das Menü enthält: Einstellung der Helligkeit, Einstellung von Kontrast, Einstellung von Farbe, Sprachauswahl, Datum, Uhrzeit, Fotos nachsehen, Fotos löschen)
9. Lautsprecher (Besitzer kann bei Drücken der Ruftaste einen Ton hören ("Ding-Dong"))

## Menüeinstellungen

◆ Einstellen der Helligkeit. Im Menü-Modus befindet sich das System in der Grundeinstellung. Zum Einstellen nur die Tasten UP und DOWN drücken. Wenn Sie Fertig sind, drücken Sie die Taste MENU, um die nächste Einstellung vorzunehmen.

◆ Wählen Sie Preview (Vorschau); das System wechselt automatisch zur Diaschau.

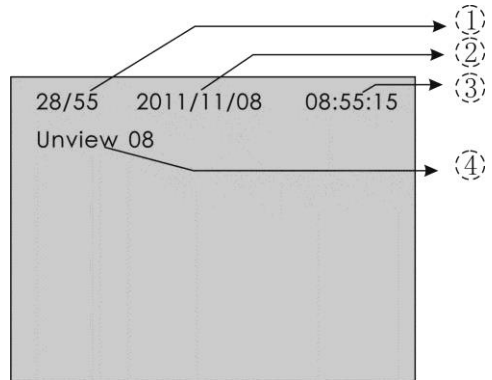
Hierbei werden die Fotos automatisch wiedergegeben. Durch Drücken der Tasten *Up* oder *Down* (aufwärts/abwärts) können Sie das aktuelle Bild anhalten. Drücken Sie die Tasten *Up* oder *Down*

	Brightness	050
	Contrast	050
	Chroma	050
	Language	(English)
	Date	2000-01-01
	Time	00: 10: 56
	Delete All	(NO)
	Preview	(NO)

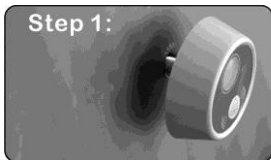
erneut um mit der Diaschau fortzufahren. Nachdem alle Fotos gezeigt wurden, wird die Diaschau automatisch verlassen.

### Anleitung zum Foto-Modus

1. 28 gibt das aktuell gesehene Foto an, 55 steht für die gesamte Zahl der Fotos (siehe Abbildung rechts)
2. Jahr/Monat/Datum des aufgenommenen Fotos
3. Uhrzeit des aufgenommenen Fotos
4. 8 Fotos sind noch nicht angesehen worden.



## Selbsteinbau:



**1. Schritt.** Stecken Sie die Linse des Türspions von außen durch die Tür (dazu bitte das Schutzpapier der doppelseitig klebenden Folie abziehen).



**2. Schritt.** Stecken Sie die Hülse für den Türspion durch die Grundplatte (dazu bitte das Schutzpapier der doppelseitig klebenden Folie abziehen) und stecken Sie beides von innen in die Türbohrung. Dann drehen Sie sie ein, um sie mit der Linse des Türspions zu befestigen.



**3. Schritt:** Legen Sie 3 Batterien Typ AAA in den Türspion ein, schließen Sie das vieradrige Kabel an und befestigen Sie es durch Andrücken der Grundplatte. Fertig!



## **Funktionsbeschreibung:**

1. 3,5 Zoll TFT-Farbdisplay
2. Hülse des Türspions (Durchmesser): 12 mm
3. Passt in jede Tür: 35-65 mm (Dicke).
4. Auflösung: 300.000 Pixel
5. Bei Drücken der Überwachungstaste wechselt der Bildschirm nach 10 Sekunden automatisch in den Schlafmodus.
6. Sie können die Außenumgebung immer vom Monitor aus sehen; bei Drücken der Monitor-Taste nimmt die Kamera automatisch jedes Mal ein Foto auf.
7. Eingebauter Speicher, speichert bis zu 100 Fotos, Austausch nach Durchlauf
8. Wenn Besucher die Ruftaste drücken, schaltet sich der Bildschirm automatisch ein und

nimmt ein Foto auf.

9. Mit der Taste UP/DOWN (aufwärts/abwärts) lassen sich die Fotos jederzeit ansehen. Sie können auch im Menü die Vorschau wählen (Preview), dann wird automatisch die Diaschau gestartet.
10. Menüeinstellung (das Menü enthält: Einstellung der Helligkeit, Einstellung von Kontrast, Einstellung von Farbe, Sprachauswahl, Datum, Uhrzeit, Fotos nachsehen, Fotos löschen)
11. 3 Batterien Typ AA, [oben heißt es "AAA"] ausreichend um über 1.200 Mal nach außen zu blicken.
12. Funktion "Nicht stören": Halten Sie die Monitor-Taste im Schlafmodus etwa 10 Sekunden gedrückt bis die rote LED-Leuchte zu blinken beginnt. Jetzt ist die Funktion "Nicht stören" eingestellt. In der Funktion "Nicht stören" wird kein Ton erzeugt wenn jemand die Ruftsate

drückt und man kann nicht nach außen sehen. Aufheben der Funktion "Nicht stören": Halten Sie die Taste etwa 10 Sekunden lang gedrückt, bis sich der Bildschirm wieder einschaltet.

### **Zubehör:**

1. Türspion
2. Grundplatte
3. Türspion-Linse
4. Türspion-Hülse
5. Anleitung

**【AA-Batterien nicht enthalten】**

## ENTSORGUNG

Das Verpackungsmaterial ist wiederverwertbar.

Entsorgen Sie die Verpackung umweltgerecht und führen Sie sie der Wertstoffsammlung zu.

Entsorgen Sie den Artikel und die Batterien umweltgerecht, wenn Sie sich von ihm trennen möchten. Das Gerät und die Batterien gehören nicht in den Hausmüll. Entsorgen Sie Sie an einem Recyclinghof für elektrische und elektronische Altgeräte. Nähere Informationen erhalten Sie bei Ihrer örtlichen Gemeindeverwaltung. Entfernen Sie zuvor die Batterien.



Eurotops Versand GmbH  
Elisabeth-Selbert-Straße 3  
40764 Langenfeld  
Email: [TKD@eurotops.de](mailto:TKD@eurotops.de)



Diese Bedienungsanleitung entspricht dem technischen Stand bei Drucklegung. Änderungen in Technik und Ausstattung vorbehalten.

© 17.04.2012