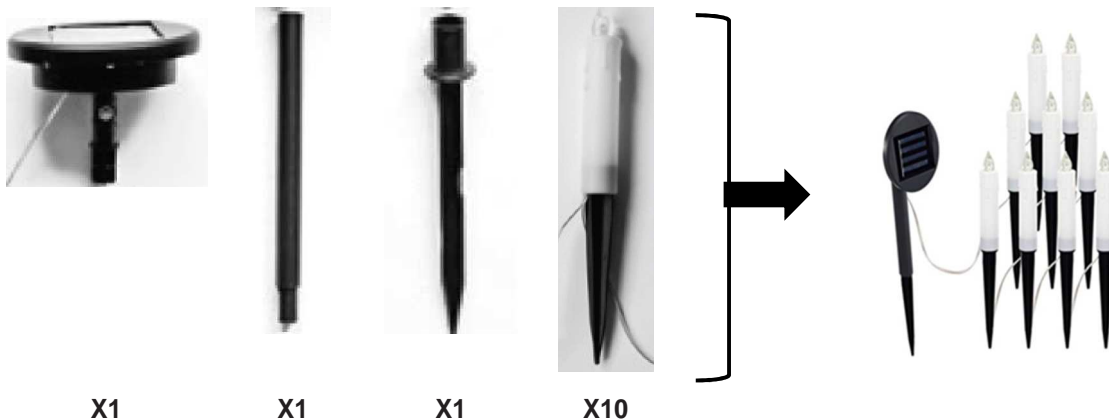


# GUIRLANDE LUMINEUSE 10 BOUGIES LED COLORÉES

## GEBRUIKSAANWIJZING

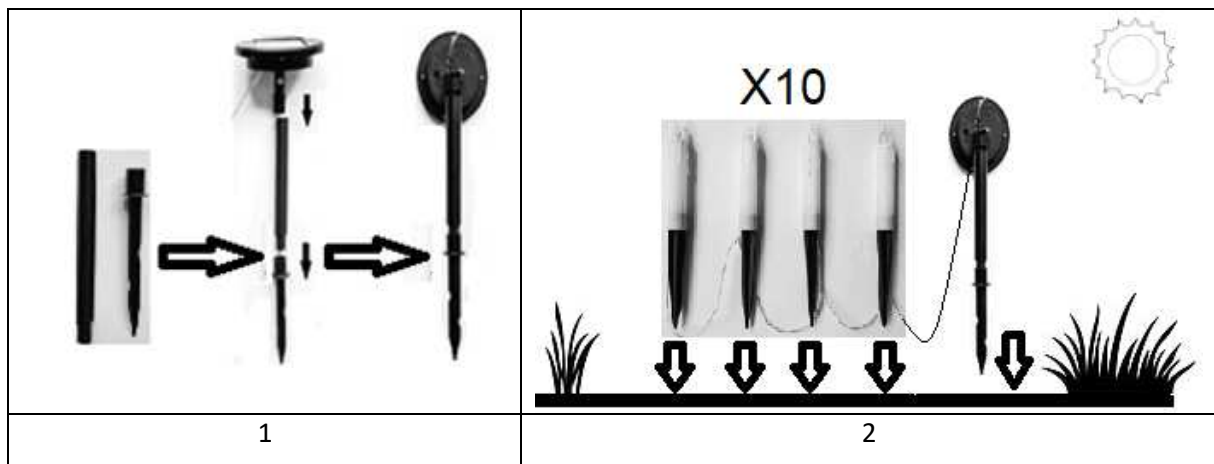
LEES DEZE GEBRUIKSAANWIJZING ALSTUBLIEFT VOOR HET EERSTE GEBRUIK, BEWAAR DEZE GEBRUIKSAANWIJZING OP EEN VEILIGE PLEK VOOR TOEKOMSTIGE REFERENTIE!

### A. BESCHRIJVING



### B. MONTAGEVOORSCHRIFT

#### POLE INSTALLATIE



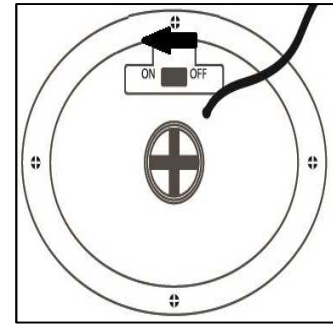
### C. TECHNISCHE KENMERKEN

Oplaadbare batterij: 1XAA(geleverd) 1.2V  600Mah, Ni-MH

### D. LADEN EN WERKING

VOOR HET EERSTE GEBRUIK: Verwijder de beschermfolie van het zonnepaneel.

- Stel de Set-knop aan de achterzijde van de zonnepanelen, naar de “ON” positie voor het opladen. Laad de zonne-product, door het plaatsen van het minstens 8 uur in direct zonlicht.
- 2De zonne-verlichting automatisch geladen tot minder direct zonlicht en licht ,s nachts wakker.



**OPMERKING:** Om te controleren of de sleutel goed in de stand “ON”, bedek het zonnepaneel met uw hand. Het licht wordt automatisch ingeschakeld.

### BELANGRIJK

- Installeer de zonne-verlichting in een gebied waar ze direct zonlicht.
- Draai de sleutel naar “ON”.
- Selecteer een tak ,s nachts de buurt van andere lichtbronnen zoals straatverlichting. Anders kan het gebeuren dat het product niet automatisch ingeschakeld ,s nachts.
- De duur van het licht is afhankelijk van het zonlicht, de geografische ligging, de weersomstandigheden en de uren van daglicht.

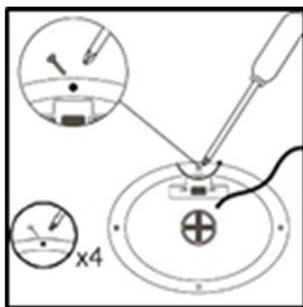
### E. ACCU

Stap 1: Schroef het batterijcompartiment met een kruiskopschroevendraaier uit. (niet inbegrepen)

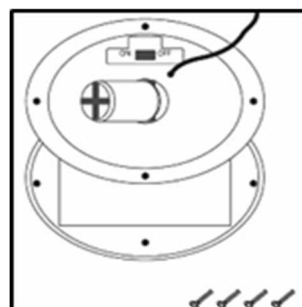
Stap 2: Verwijder de batterij en plaats 1 stuk AA-batterij volgens het symbool +/- polariteit die in het batterijcompartiment weergegeven.

**NOTE:** Open de lade voorzichtig en zorg ervoor dat het lassen draden niet in de accupolen beschadigd zijn.

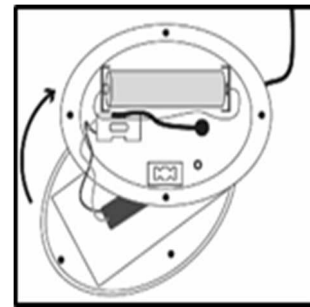
Stap 3: Breng het batterijdeksel, schroef weer aan en zorg ervoor dat deze correct is afgesloten.



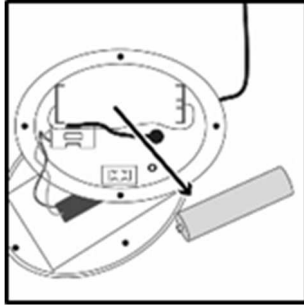
Afbeelding.1



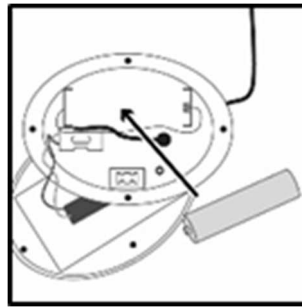
Afbeelding.2



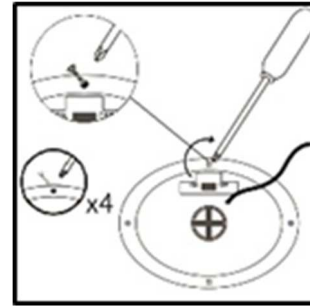
Afbeelding.3



Afbeelding.4



Afbeelding.5



Afbeelding.6

## F. ONDERHOUD

- Zorg ervoor dat de sleutel naar "ON".
- Houd schoon het zonnepaneel.
- Indien de zonne-product niet gaat branden na het voor ongeveer 8 - werd gebruikt 12 maanden, vervang dan de oplaadbare batterijen, omdat ze zwak zijn of versleten.

## G. VEILIGHEIDSTIP VOOR DE BATTERIJ

- Probeer geen batterijen op te laden die niet oplaadbaar zijn.
- Verwijder de lege batterijen.
- Zorg ervoor dat er geen kortsluiting ontstaat bij voedingspunten.
- Gebruik altijd de aanbevolen batterijen of batterijen van een overeenkomend type.
- Respecteer de polariteit van de batterijen.



**LET OP:** U mag dit apparaat niet wegdoen met uw huishoudafval.

Uw gemeente heeft een speciaal inzamelsysteem opgezet voor dit soort producten. Vraag op uw gemeentehuis waar zich de speciaal hiervoor bestemde containers bevinden. Elektrische en elektronische producten bevatten namelijk bestanddelen en stoffen die gevaarlijk kunnen zijn voor het milieu of voor de volksgezondheid en moeten worden gerecycleerd.

Dit pictogram geeft aan dat de elektrische en elektronische apparatuur speciaal moeten worden ingezameld. Het pictogram bestaat uit een doorgekruiste container op wielen.

Geïmporteerd door PRODIS SAS, 1 rue de Rome, 93110 Rosny-sous-Bois, Frankrijk  
Op de markt gebracht door EUROTUPS VERSAND GMBH D-40764 LANGENFELD, Duitsland  
Gemaakt in de VRC

