

**Gebruiksaanwijzing**

**User manual**

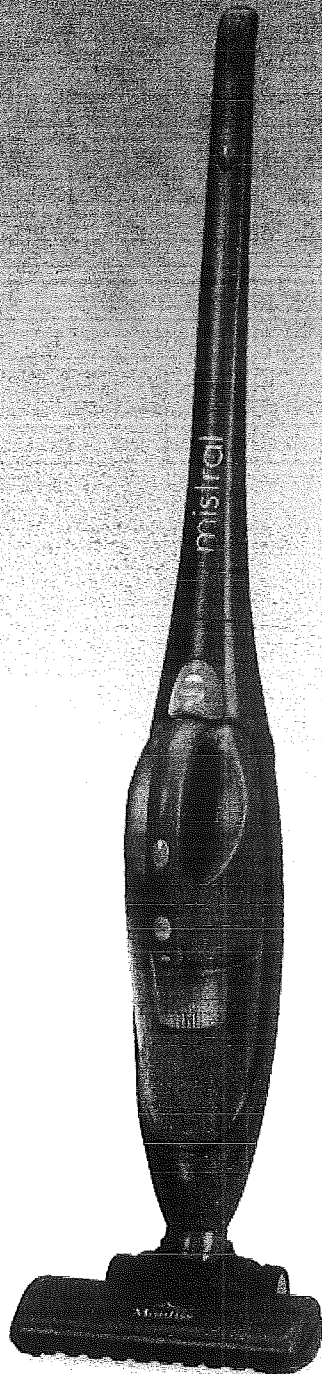
**Gebrauchsanleitung**

**Mode d'emploi**

**Návod k použití**

## **CORDLESS WET & DRY VACUUM CLEANER**

### **MISTRAL**



**CVC5783M/CVC5783MW**

**07/13**

**HOME APPLIANCES**

## INHOUDSOPGAVE

VEILIGHEIDSVOORSCHRIFTEN	4
HET PRODUCT	5
MONTAGE	6
HET GEBRUIK	6
ONDERHOUD EN REINIGING	8
PROBLEMEN OPLOSSEN	9
INFORMATIEPLICHT INZAKE	10
BATTERIJVERORDENING	
TECHNISCHE GEGEVENS	10
UW GARANTIEBEWIJS	11
SERVICEFORMULIER	12

## SOMMAIRE

CONSIGNES DE SÉCURITÉ	34
LE PRODUIT	35
ASSEMBLAGE	36
UTILISATION DE L'APPAREIL	36
ENTRETIEN ET NETTOYAGE	38
RÉSOLUTION DES PROBLÈMES	39
INFORMATION DE RIGUEUR SUR LE DECRET À PROPOS DES PILES	40
DONNÉES TECHNIQUES	40
VOTRE CERTIFICAT DE GARANTIE	41
FORMULAIRE DE SERVICE	42

## TABLE OF CONTENTS

SAFETY REGULATIONS	14
THE PRODUCT	15
ASSEMBLY	16
THE USE	16
MAINTENANCE AND CLEANING	18
SOLVING PROBLEMS	19
COMPULSORY INFORMATION REGARDING THE DECREE ON BATTERIES	20
TECHNICAL DETAILS	20
GUARANTEE	21
SERVICE FORM	22

## OBSAH

BEZPEČNOSTNÍ PŘEDPISY	44
PRODUKT	45
MONTÁŽ	46
POUŽITÍ	46
TYPY PRO POUŽITÍ	48
ŘEŠENÍ PROBLÉMŮ	49
POVINNÉ INFORMACE TÝKAJÍCÍ SE VYHLÁŠKY O BATERIÍCH	50
TECHNICKÉ DETAILY	50
ZÁRUKA	51

## INHALTSVERZEICHNIS

SICHERHEITSVORSCHRIFTEN	24
DAS PRODUKT	25
MONTAGE	26
DIE BENUTZUNG	26
WARTUNG UND REINIGUNG	28
PROBLEMBEHÉBUNG	29
INFORMATIONSPFLICHT GEMÄß	30
BATTERIEVERORDNUNG	
TECHNISCHE DATEN	30
IHR GARANTIESCHEIN	31
SERVICEFORMULAR	32

## SICHERHEITSVORSCHRIFTEN

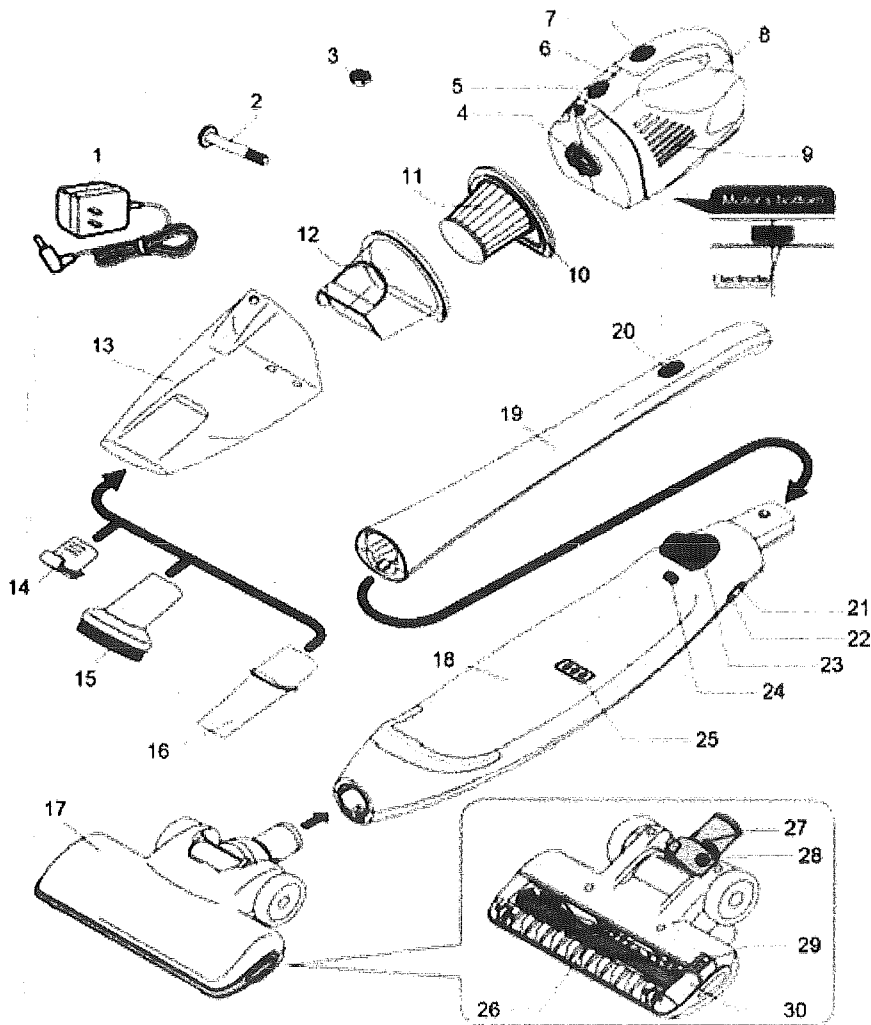
### Warnung:

Bei jeglicher Benutzung eines elektrischen Geräts sollten Sie immer alle wesentlichen Sicherheitsvorkehrungen beachten. Die folgenden Anleitungen sollten beachtet werden, um das Brand-, Stromschlag- und Verletzungsrisiko zu vermindern.

### Allgemein:

1. Lesen Sie diese Gebrauchsanleitung sorgfältig, bevor Sie das Gerät benutzen. Bewahren Sie diese Gebrauchsanleitung zur späteren Einsichtnahme an einem sicheren Ort auf.
2. Benutzen Sie das Gerät nur wie in dieser Gebrauchsanleitung beschrieben.
3. Vergewissern Sie sich, dass die auf dem Ladegerät angegebene Spannungsversorgung mit der örtlichen Spannung übereinstimmt, bevor Sie das Ladegerät am Netz anschließen.
4. Das Ladegerät muss an einer geerdeten Steckdose angeschlossen werden.
5. Prüfen Sie regelmäßig, ob das Gerät und das Ladegerät intakt sind. Benutzen Sie das Gerät oder das Ladegerät nicht, falls beschädigt. Wenn das Netzkabel von Ladegerät beschädigt ist, lassen Sie es von  ersetzen oder durch ein von autorisiertes Service-Center, um mögliche Risiken zu vermeiden.
6. Dieses Gerät ist nicht für Kinder geeignet oder für Personen mit verminderten körperlichen oder geistigen Fähigkeiten oder aber einer verminderten Sinneswahrnehmung, sowie einer mangelnden Erfahrung und Kenntnis, sofern solche Personen nicht von jemandem beaufsichtigt werden, der für ihre Sicherheit verantwortlich ist und ihnen erklärt, wie das Gerät zu benutzen ist. Eine sorgfältige Überwachung ist nötig, wenn das Gerät in der Nähe von Kindern, Haustieren oder Pflanzen benutzt wird.
7. Erlauben Sie es Kindern niemals, mit der Verpackung zu spielen; es besteht Erstickungsgefahr.
8. Lassen Sie das Gerät niemals unbeaufsichtigt. Stellen Sie das Gerät immer ab, bevor Sie das Gerät reinigen oder warten oder wenn Sie es nicht benutzen.
9. Halten Sie das Gerät und das Ladegerät zu jeder Zeit von Flammen und heißen Flächen entfernt.
10. Bewahren Sie das Gerät nicht im Freien auf.
11. Tauchen Sie das Gerät und/oder das Ladegerät niemals in Wasser oder eine andere Flüssigkeit.
12. Verwenden Sie kein Zubehör, das nicht von  empfohlen ist; das gilt insbesondere für Zubehör, das nicht mit dem Gerät geliefert wurde.
13. Benutzen Sie das Gerät niemals in Bereichen, wo bestimmte Dämpfe vorhanden sein könnten (Farbverdünner, entflammbare Stoffe, Farben und Lacke auf Ölbasis, entflammbare Flüssigkeiten und Gase), da hierdurch Explosionsgefahr besteht.
14. Dieses Gerät ist nur für den Haushaltsgebrauch bestimmt; verwenden Sie es nicht für gewerbliche Zwecke.
15. Benutzen Sie das Gerät niemals, um glühende Teile wie Zigarettenstummel o.ä. oder brennbaren Staub aufzusaugen.
16. In der Stielstaubsauger-Funktion ist das Gerät nur für trockenen Schmutz geeignet. Wenn Sie Flüssigkeiten aufsaugen möchten, benutzen Sie bitte den Handstaubsauger mit dem Gummiaufsatz.
17. Stellen Sie sicher dass die Abluftöffnung nicht blockiert ist.
18. Berühren Sie während des Betriebs nicht die Turbo-Bürste.
19. Verwenden Sie nur das Original-Ladegerät, was zu dieses Gerät gehört. Benutzen Sie das Ladegerät nicht, sobald Sie an dessen Kabel irgendwelche Schadstellen entdecken.

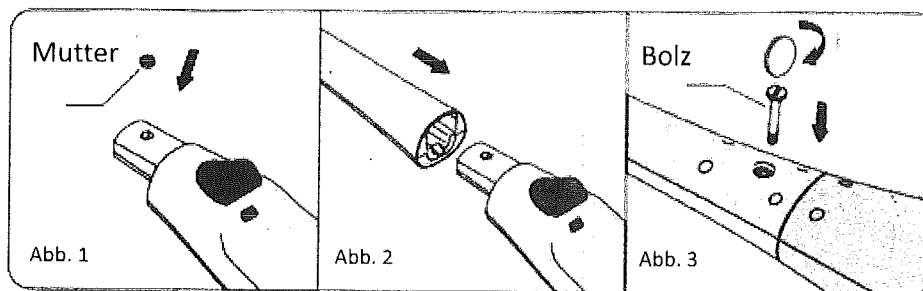
## DAS PRODUKT



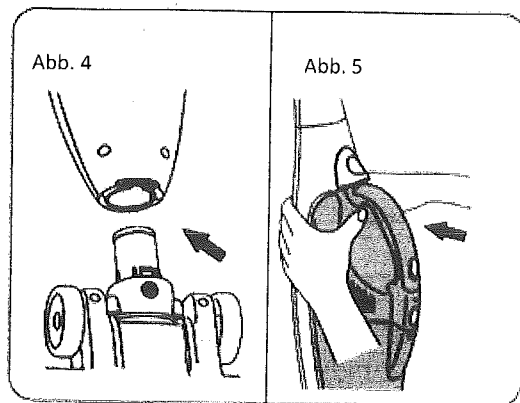
- |   |   |
|---|---|
| 1. Ladegerät                                | 16. Fugendüse                                 |
| 2. Bolz                                     | 17. Turbo-Bürste                              |
| 3. Mutter                                   | 18. Hauptgerät                                |
| 4. Lufteinlass                              | 19. Griff                                     |
| 5. Knopf zum Abkoppeln des Staubbehälter    | 20. Ein/Aus-Schalter Stielstaubsauger         |
| 6. Leuchtanzeige Leistung                   | 21. Leuchtanzeige Ladevorgang                 |
| 7. Ein/Aus-Schalter für den Handstaubsauger | 22. Ladeschnittstelle                         |
| 8. Motor                                    | 23. Knopf zum entfernen des Handstaubsaugers  |
| 9. Abluftöffnung                            | 24. Knopf zum verriegeln des Handstaubsaugers |
| 10. Dichtungsring                           | 25. Elektrode                                 |
| 11. HEPA-Filter                             | 26. Rollbürste                                |
| 12. Filterabdeckung aus Plastik             | 27. Elektrode                                 |
| 13. Staubbehälter                           | 28. Knopf zum verriegeln Turbo-Bürste         |
| 14. Gummiaufsatz                            | 29. Knopf zum Entfernen der Rollbürste        |
| 15. Ovale Bürste                            | 30. Plastikabdeckung für Rollbürste           |

## MONTAGE

- Entfernen Sie alle Verpackungsmaterialien.
  - Wischen Sie das Gerät mit einem feuchten Tuch - und falls nötig etwas Spülmittel - ab (siehe auch Abschnitt "Wartung und Reinigung")
  - Gehen Sie sicher, dass alle Teile sauber und trocken sind, bevor Sie das Gerät montieren.
1. Platzieren Sie die Mutter in das Loch oben am Gerät (Abb. 1).
  2. Bringen Sie den Griff am Gerät an (Abb. 2).
  3. Befestigen Sie die Bolz hinten am Griff und ziehen Sie die Bolz im Uhrzeigersinn fest (Abb. 3).



4. Drücken Sie den Knopf zum Verriegeln der Turbo-Bürste (28) während Sie das Hauptgerät auf die Turbo-Bürste (17) schieben (Abb.4).
5. Platzieren Sie die Filterabdeckung aus Plastik (12) im Staubbehälter (13).
6. Platzieren Sie den HEPA-Filter (11) in die Filterabdeckung ein.
7. Setzen Sie dann den Staubbehälter mit dem HEPA-Filter auf den Motor (8). Der Handstaubsauger ist nun vollständig montiert.
8. Schieben Sie nun den Handstaubsauger vorne nach unten in das Hauptgerät, bis Sie ihn einrasten hören (Abb. 5).



## DIE BENUTZUNG

### Vor dem Gebrauch

- Laden Sie das Gerät vor der ersten Benutzung mindestens 24 Stunden lang auf (Abb. 6). Nach dieser ersten Aufladung, wird die maximale Ladezeit 16 Stunden betragen.  
**Achtung:** das Gerät kann beim Aufladen warm werden. Das ist normal.
- Überprüfen Sie das Gerät vor jedem Gebrauch auf Beschädigungen. Verwenden Sie das Gerät nicht, wenn es beschädigt ist oder nicht richtig funktioniert.

### Nutzung des Handstaubsaugers

Der Handstaubsauger kann zur Reinigung sowohl trockenen als auch feuchten Schmutzes eingesetzt werden.

1. Stellen Sie sicher, dass der Handstaubsauger korrekt montiert wurde (siehe Abschnitt Montage).
2. Schalten Sie den Handstaubsauger ein, indem Sie den Ein- / Ausschalter am Griff (7) nach vorne schieben (Abb. 7).

3. Falls gewünscht, können Sie die folgenden Zubehörteile benutzen:

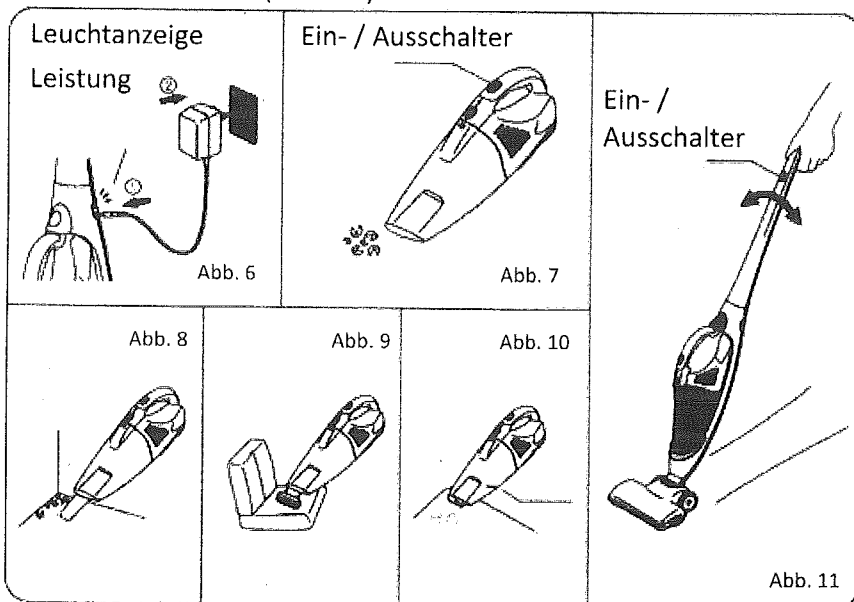
**Hinweis:** Schalten Sie den Handstaubsauger immer aus, bevor Sie die Zubehörteile montieren.

- a. Fugendüse (16) (Abb. 8) zur Säuberung von Ecken, Rissen und anderen schwer erreichbaren Stellen.
- b. Ovale Bürste (15) (Abb. 9) zur Reinigung von Möbeln.
- c. Gummiaufsatz (14) (Abb. 10) zur Beseitigung von Flüssigkeiten.

### Nutzung des Stielstaubsaugers

**Hinweis:** der Stielstaubsauger kann nur verwendet werden, um trockenen Schmutz aufzusaugen. Um nassen Schmutz aufzusaugen, müssen Sie den Handstaubsauger mit der Gummiaufsatz verwenden.

1. Stellen Sie sicher, dass der Stielstaubsauger korrekt montiert wurde (siehe Abschnitt Montage).
2. Schalten Sie den Stielstaubsauger ein, indem Sie den Ein- / Ausschalter am Griff (20) nach vorne schieben (Abb. 11).



### Aufladen

Sobald die Leuchtanzeige Leistung (6) kontinuierlich leuchtet, müssen Sie das Gerät wieder aufladen.

**Hinweis:** schalten Sie das Gerät vor dem Aufladen immer aus.

Wenn Sie das Gerät ausschalten, wird auch das Leuchtanzeige Leistung ausgeschaltet. Sobald das Gerät vollständig aufgeladen wurde, leuchtet das Licht wieder.

## Nach dem Gebrauch

Laden Sie das Gerät nach dem Gebrauch auf, so dass Sie bei der nächsten Verwendung volle Leistung haben.

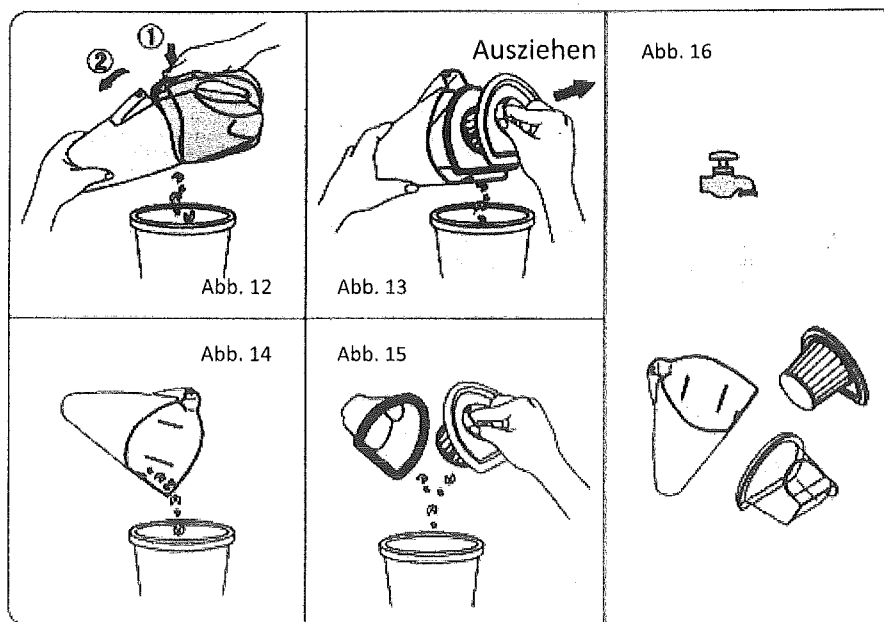
## WARTUNG UND REINIGUNG

### Leerer Staubbehälter

**Hinweis:** reinigen Sie den Staubbehälter, die Plastikabdeckung und den HEPA-Filter regelmäßig. Die Leistung sinkt, wenn der Staubbehälter zu voll oder der HEPA-Filter verschmutzt ist.

1. Drücken Sie die Knopf (5), um den Staubbehälter (Abb. 12) zu entriegeln.
2. Entfernen Sie den HEPA-Filter (11) und die Kunststoffabdeckung (12) (Abb. 13).
3. Schütteln Sie den Staubbehälter (13), die Kunststoffabdeckung (12) und den HEPA-Filter (11) vorsichtig über einem Mülleimer aus (Abb. 14 und 15).
4. Der Staubbehälter (13), die Kunststoffabdeckung (12) und der HEPA-Filter können mit Wasser (Abb. 16) gereinigt werden.

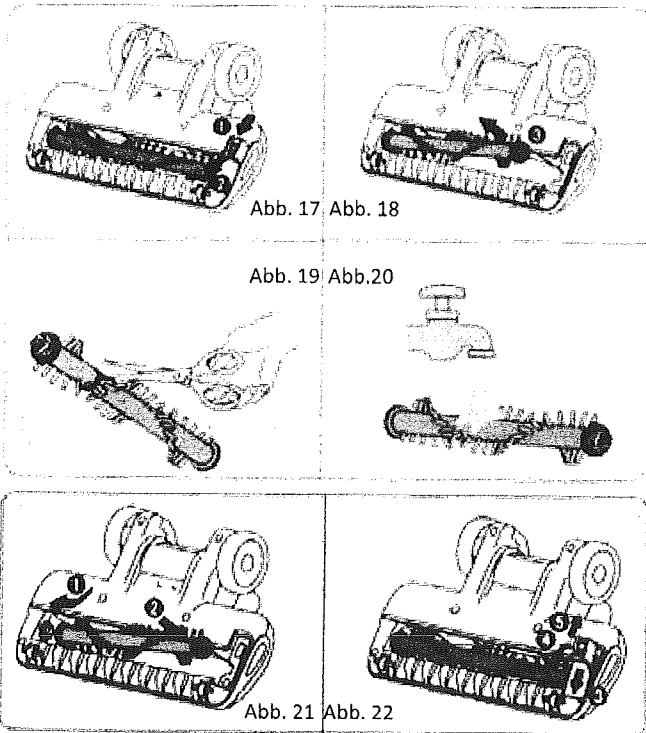
**Hinweis:** verwenden Sie keine Reinigungsmittel, um den HEPA-Filter zu reinigen, und stellen Sie sicher, dass alle Teile vollständig trocken sind, bevor Sie sie wieder montieren und das Gerät benutzen.



### Reinigen der Turbobürste

1. Drücken Sie den Knopf auf der Abdeckung der Walze (30) nach unten (Abb. 17).
2. Nehmen Sie die Walze (26) vom Gerät ab (Abb. 18).
3. Entfernen Sie mithilfe einer Schere oder eines Kamms den größten Schmutz von der Walze (Abb. 19).
4. Die Walze kann auch mit Wasser gereinigt werden (Abb. 20).  
**Bitte beachten Sie:** Stellen Sie sicher, dass die Walze vollständig getrocknet ist, bevor Sie diese wieder ins Gerät einsetzen.
5. Fügen Sie die Walze wieder ins Gerät ein (Abb. 21).
6. Setzen Sie die Walzenabdeckung wieder darauf und drücken Sie auf den Knopf, um beide Teile zusammenzufügen (Abb. 22).





### Reinigung des Gerätes

**Hinweis:** tauchen Sie das Gerät und / oder das Ladegerät niemals in Wasser oder andere Flüssigkeiten.

1. Schalten Sie das Gerät vor der Reinigung ab.
2. Reinigen Sie das Gerät mit einem feuchten Tuch und etwas Spülmittel und trocknen Sie es gründlich ab.
3. Verwenden Sie niemals Scheuermittel, Bleichmittel oder Stahlwolle zur Reinigung des Geräts. Dies könnte zu einer Beschädigung des Materials führen.

### Aufbewahrung

Stellen Sie sicher, dass das Gerät und die Zubehörteile völlig sauber und trocken sind, bevor Sie das Gerät wegräumen.

## PROBLEMBEHEBUNG

Problem	Mögliche Ursache	Mögliche Lösung
Das Gerät lässt sich nicht einschalten	Die Batterie ist leer	Laden Sie das Gerät
Schwache Saugleistung	Der Staubbehälter ist voll	Leeren Sie den Staubbehälter
	Der HEPA-Filter ist verschmutzt	Reinigen Sie den HEPA-Filter
Batterie entleert sich schneller	Das Gerät wurde nicht lange genug aufgeladen	Laden Sie das Gerät
	Die Batterie wird nicht aufgeladen	Ersetzen Sie die Batterie



## INFORMATIONSPFLICHT GEMÄß BATTERIEVERORDNUNG

Batterien und Akkus gehören nicht in den Hausmüll. Verbraucher sind gesetzlich verpflichtet, gebrauchte Batterien und Akkus zurückzugeben. Lassen Sie diese nur über den Fachhandel oder durch Batterie-Sammelstellen entsorgen. Dies ist ein konkreter Beitrag zum Umweltschutz. Seit 1998 verpflichtet die Batterieverordnung alle Bürgerinnen und Bürger, verbrauchte Batterien und Akkus

ausschließlich über den Handel oder die speziell dafür eingerichteten Sammelstellen zu entsorgen. Handel und Hersteller sind verpflichtet, diese Batterien zurückzunehmen und ordnungsgemäß zu verwerten oder als Sondermüll zu beseitigen. Falls Sie Ihre Batterien und Akkus bei uns zurückgeben möchten, schicken Sie diese bitte ausreichend frankiert an unsere Adresse.

Kennzeichnungspflichtige Batterien sind mit einem der beiden nachstehende Zeichen, bestehend aus einer durchgestrichenen Mülltonne und dem chemischen Symbol des für die Einstufung als schadstoffhaltig ausschlaggebenden Schwermetalls zu versehen. Das chemische Symbol (Cd, Hg oder Pb) wird unter dem Zeichen abgebildet.

Diese Zeichen finden Sie auf schadstoffhaltigen Batterien und Akkus:

Pb: Batterie oder Akku enthält Blei

Cd: Batterie oder Akku enthält Cadmium

Hg: batterie oder Akku enthält Quecksilber



## TECHNISCHE DATEN

Modellnummer	CVC5783M / CVC5783MW
Eingangsspannung Staubsauger	12V dc 100W
Eingangsspannung Adapter	230-240V~50 Hz, 40mA
Ausgangsspannung Adapter	15V dc 200mA